

YTONG KÉSZ HÁZ PROGRAM

Naxos Ytong SWE Típusúterv

Xella



YTONG

Naxos



Földszintes családi ház

Alapterület: 178,30 m²

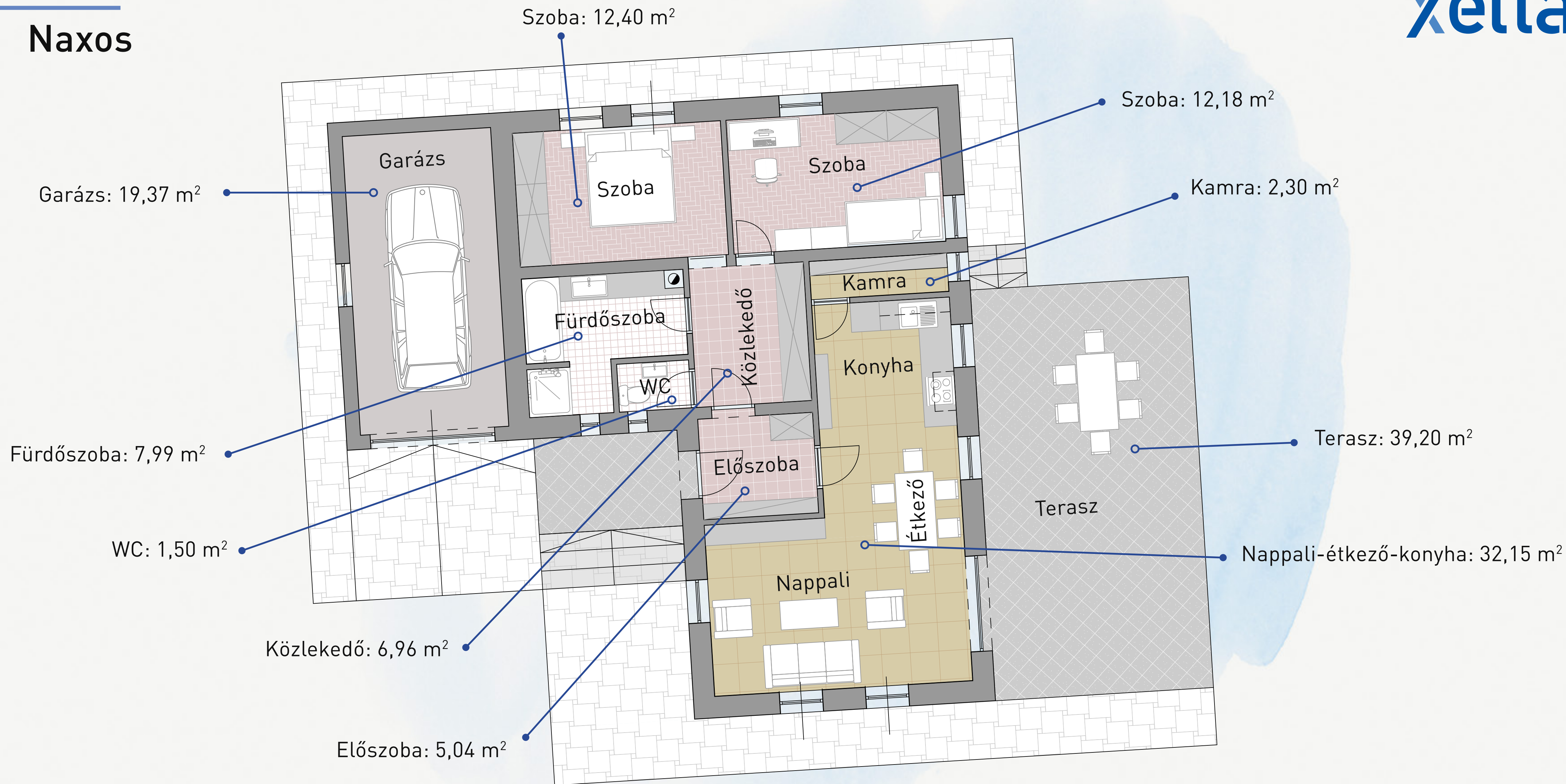
Lakóterület: 107,80 m²

U=0,19 W/m²K

Falszerkezet: Ytong SWE

Födém szerkezet: Ytong DE

Naxos



BERENDEZÉSI ALAPRAJZ

Naxos

Xella

Szoba: 12,40 m²

Szoba: 12,18 m²

Garázs: 19,37 m²

Kamra: 2,30 m²

Fürdőszoba: 7,99 m²

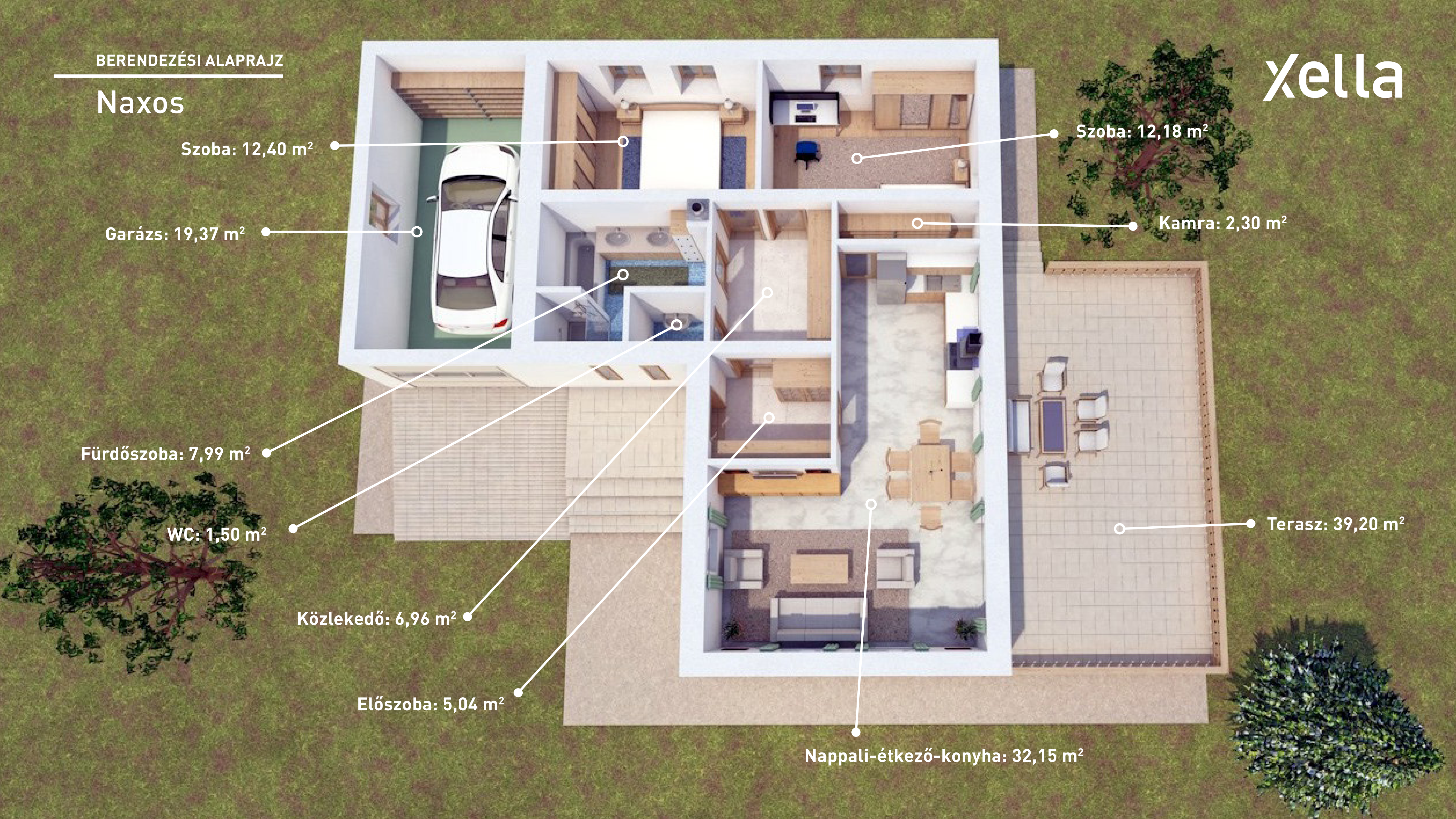
WC: 1,50 m²

Közlekedő: 6,96 m²

Előszoba: 5,04 m²

Nappali-étkező-konyha: 32,15 m²

Terasz: 39,20 m²



INTERIOR DESIGN

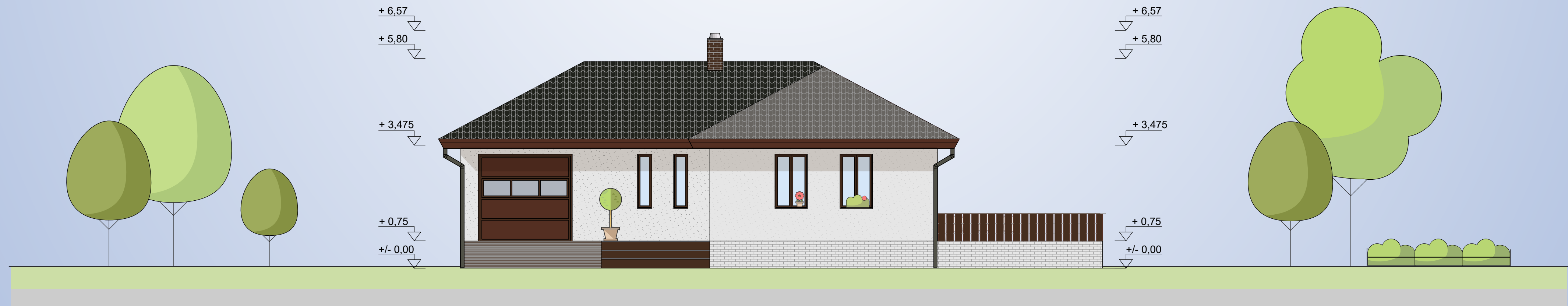
Naxos

Xella

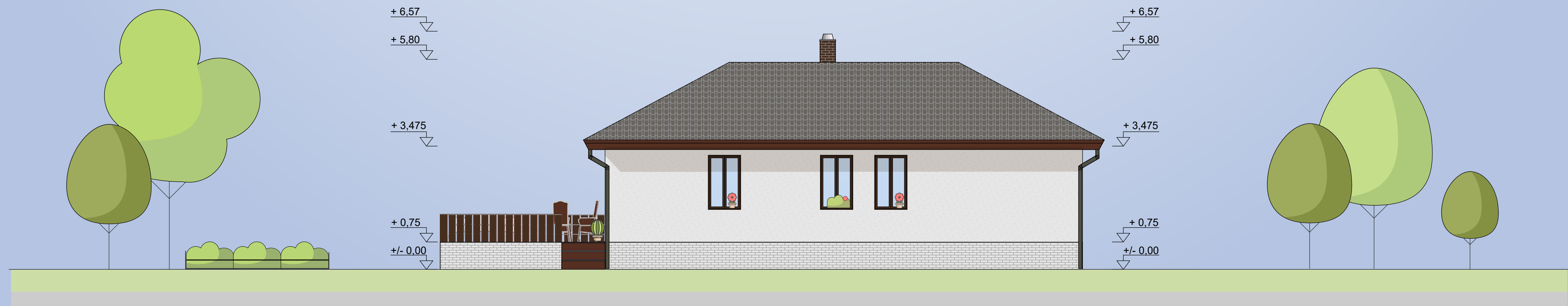


Naxos

Dél-nyugati homlokzat ↗



Észak-keleti homlokzat ↖

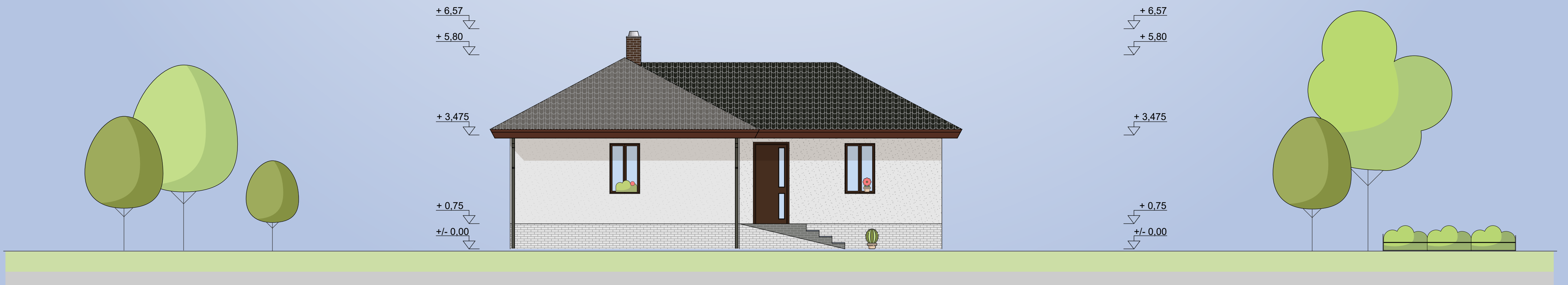


Naxos

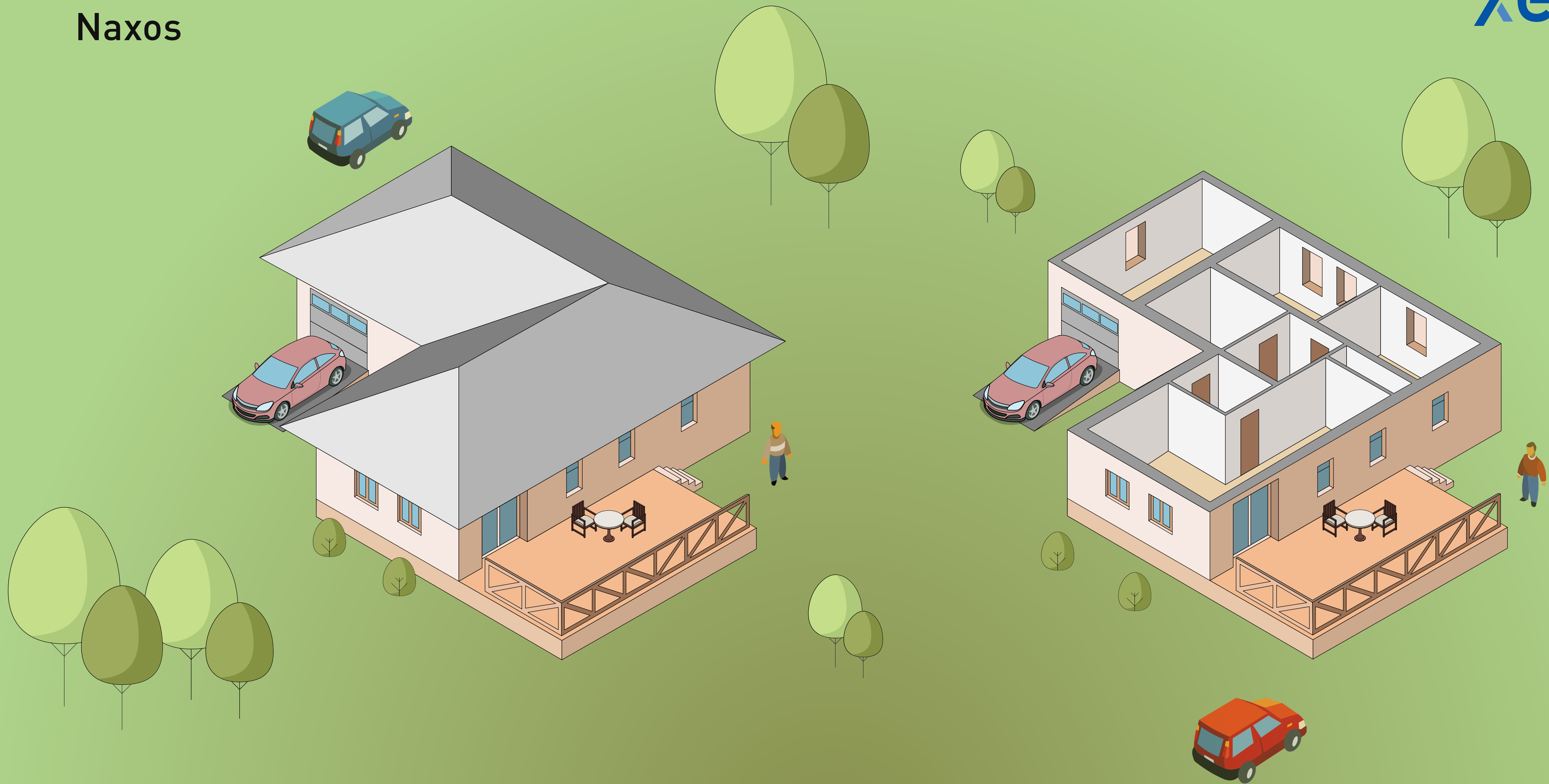
Dél-keleti homlokzat



Észak-nyugati homlokzat

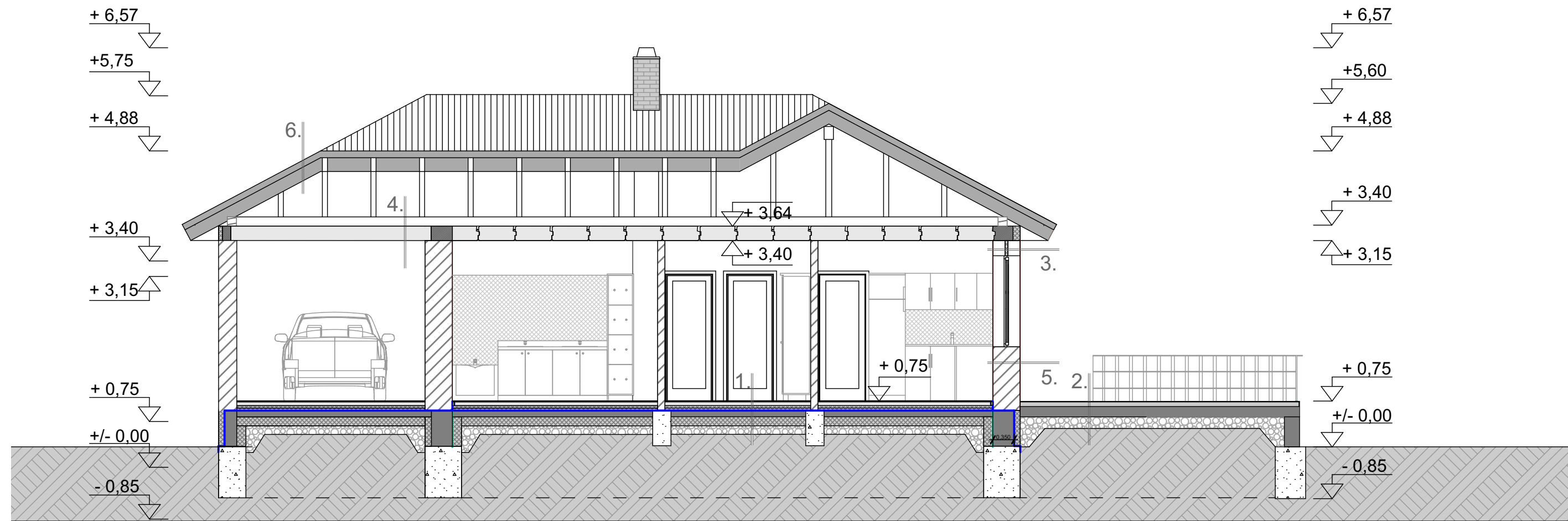


Naxos

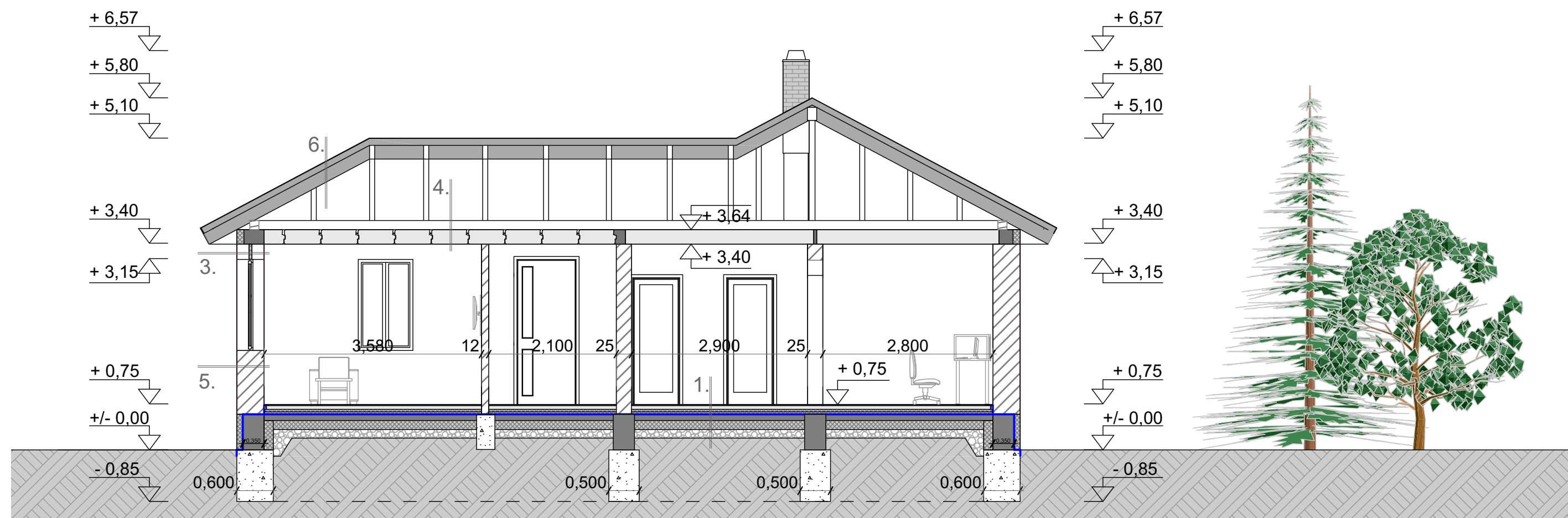


Naxos

A - A metszet



B - B metszet



1.

1. padlóburkolat 1 cm
2. aljzatkiegyenlítés 1 rtg.
3. aljzatbeton 6 cm
4. elválasztó tech.szig.1 rtg.
5. lépésálló hőszigetelés 8 cm
6. elválasztó tech.szig.1 rtg.

2.

1. kültéri padlóburkolat 2 cm
2. aljzatbeton 6 cm
3. vasalt aljzat 15 cm
4. kavics feltöltés 15 cm
5. talajfeltöltés 15 cm

3.

1. nemesvakolat
2. Ytong TST áthidaló 20/25
3. hőszigetelés 5 cm
4. Ytong TST áthidaló 20/25
5. beltéri vékony vakolat
6. glett
7. beltéri falfesték

4.

1. Ytong DE földémpalló 24 cm
2. beltéri vékony vakolat
3. glett
4. beltéri festék

5.

1. nemesvakolat
2. Ytong SWE falpalló 45 cm
3. beltéri vékony vakolat
4. glett
5. beltéri falfesték

6.

1. kerámia tetőcserép
2. tetőléc
3. szarufa 10/15

