

YTONG KÉSZ HÁZ PROGRAM

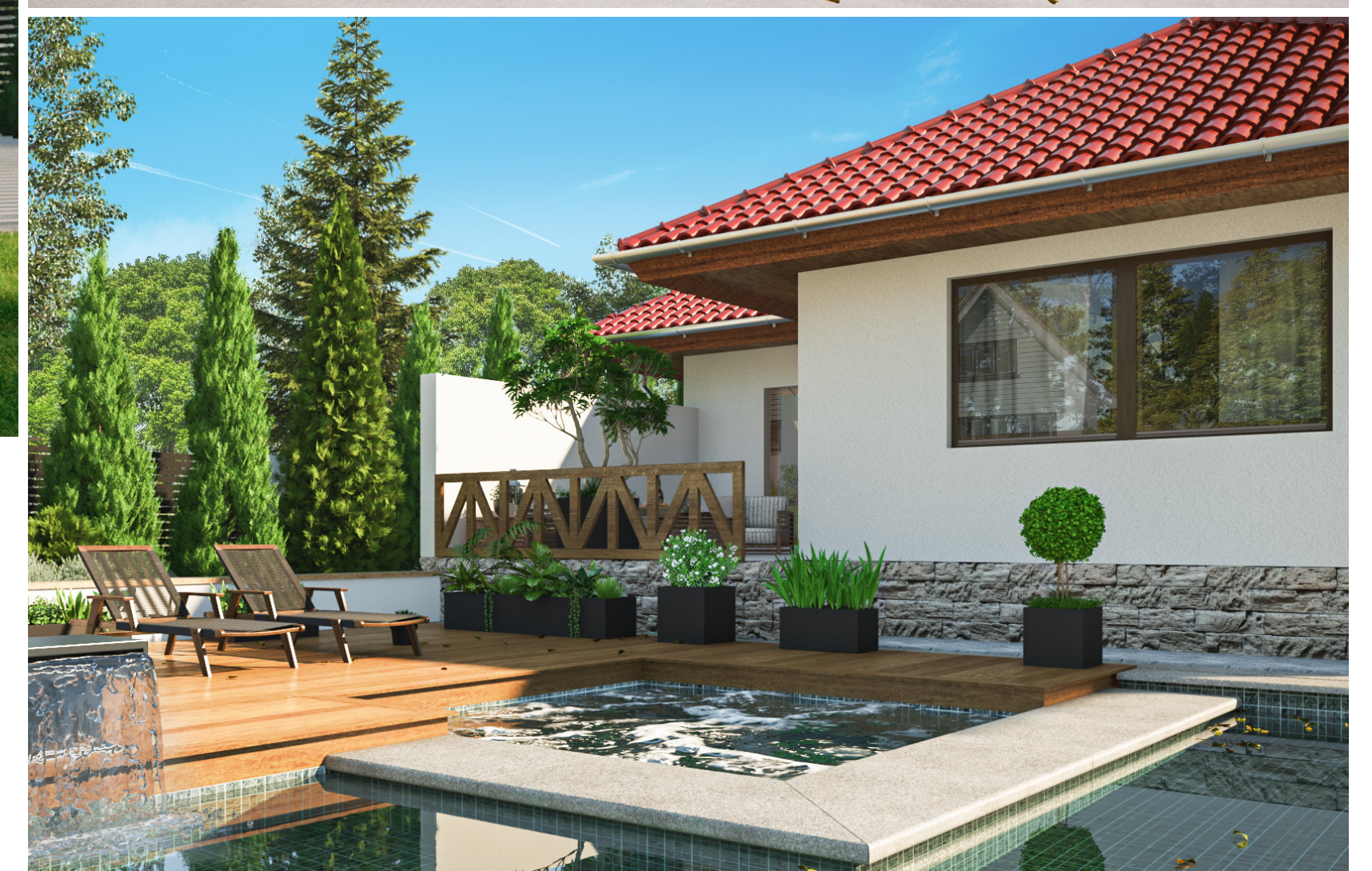
Mallorca Ytong SWE Típusterv

Xella



YTONG

Mallorca



Földszintes családi ház

Alapterület: 213,50 m²

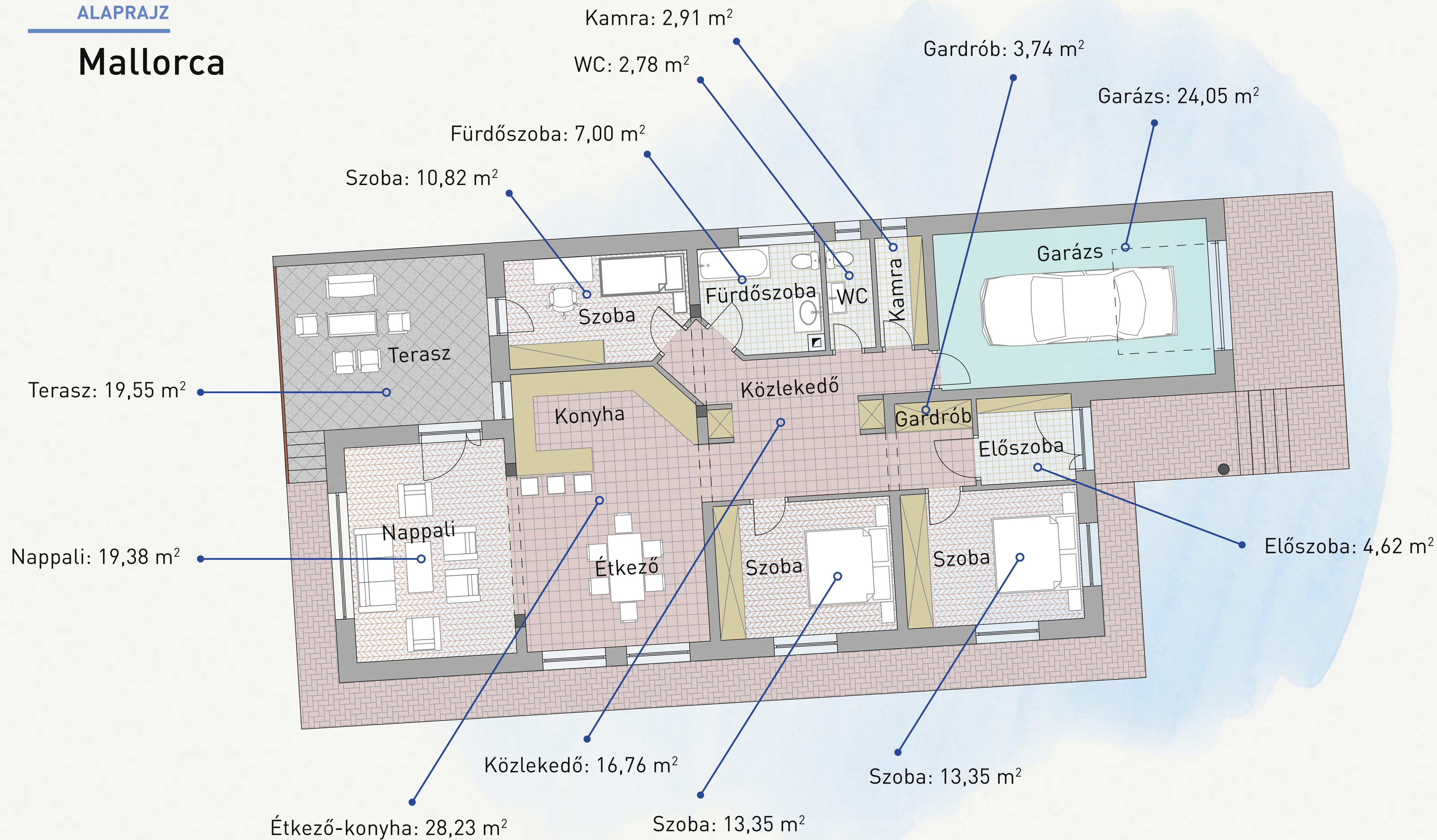
Lakóterület: 156,64 m²

U=0,19 W/m²K

Falszerkezet: Ytong SWE

Födém szerkezet: Ytong DE

Mallorca



Mallorca



INTERIOR DESIGN

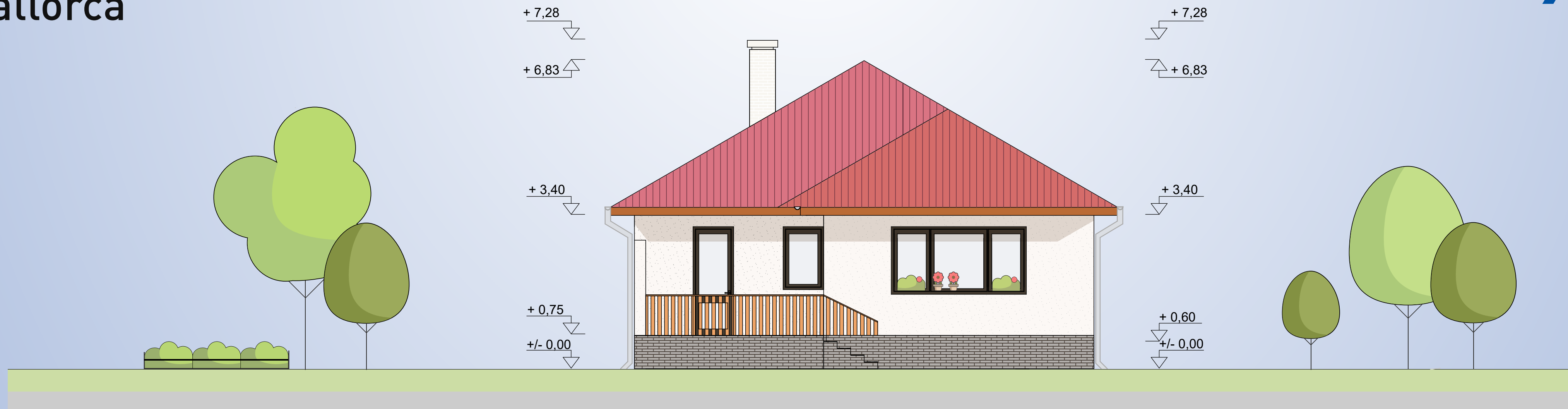
Mallorca

Xella

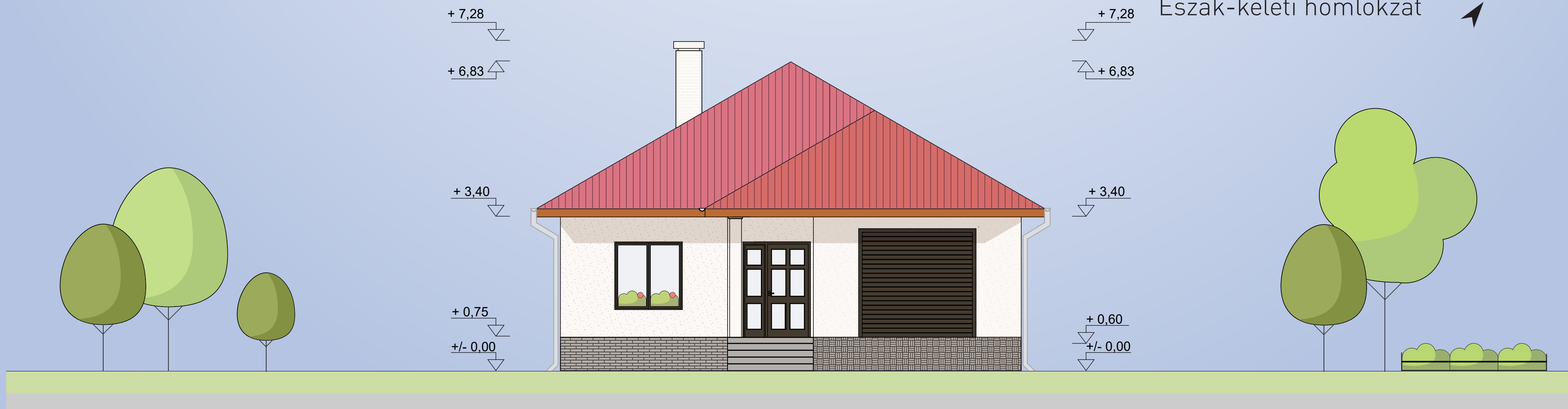


Mallorca

Dél-nyugati homlokzat ↗

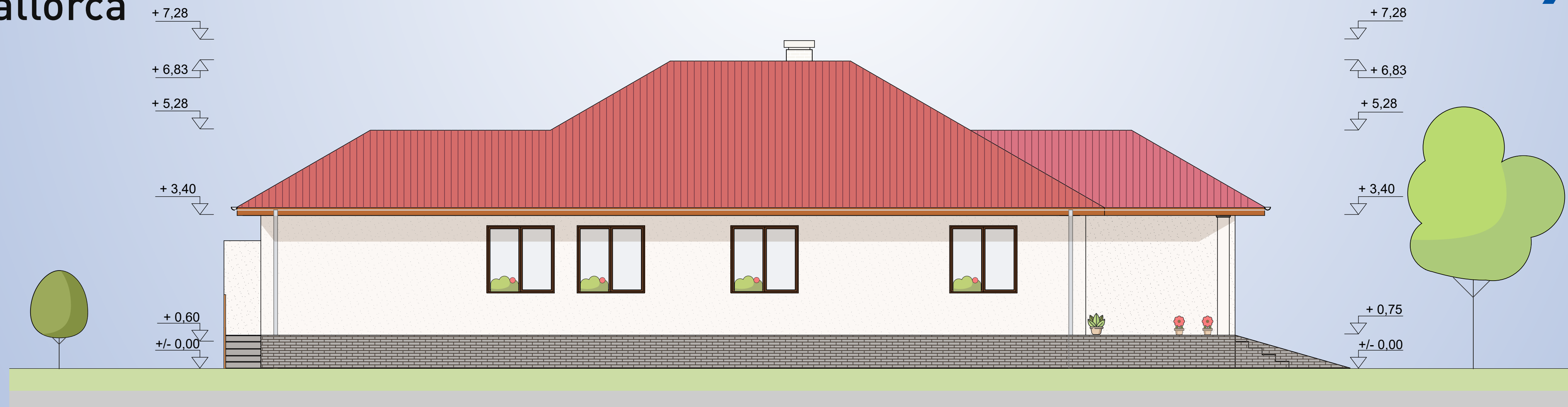


Észak-keleti homlokzat ↖

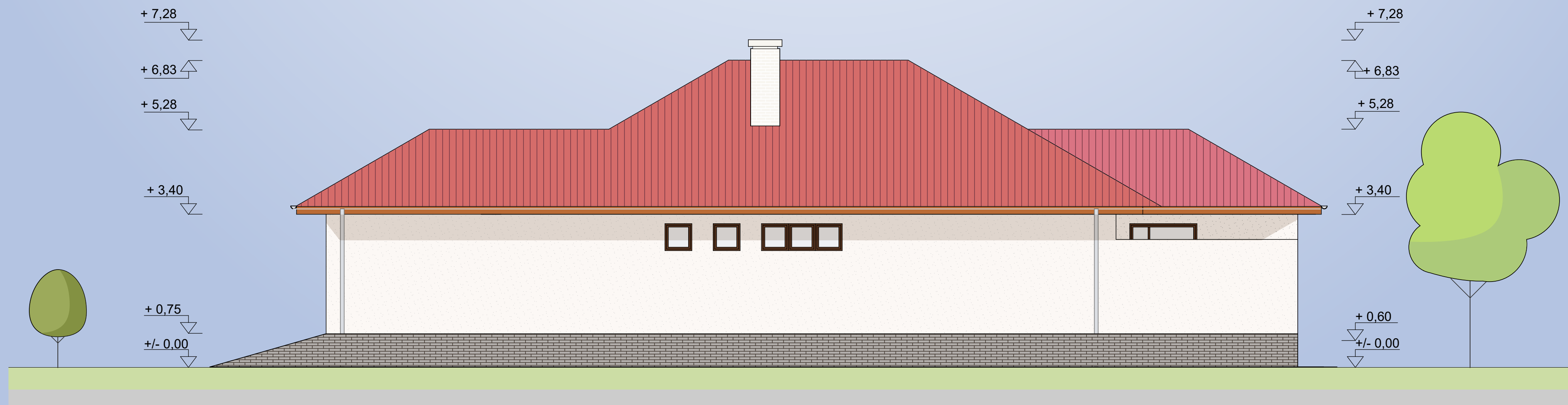


Mallorca

Dél-keleti homlokzat



Észak-nyugati homlokzat

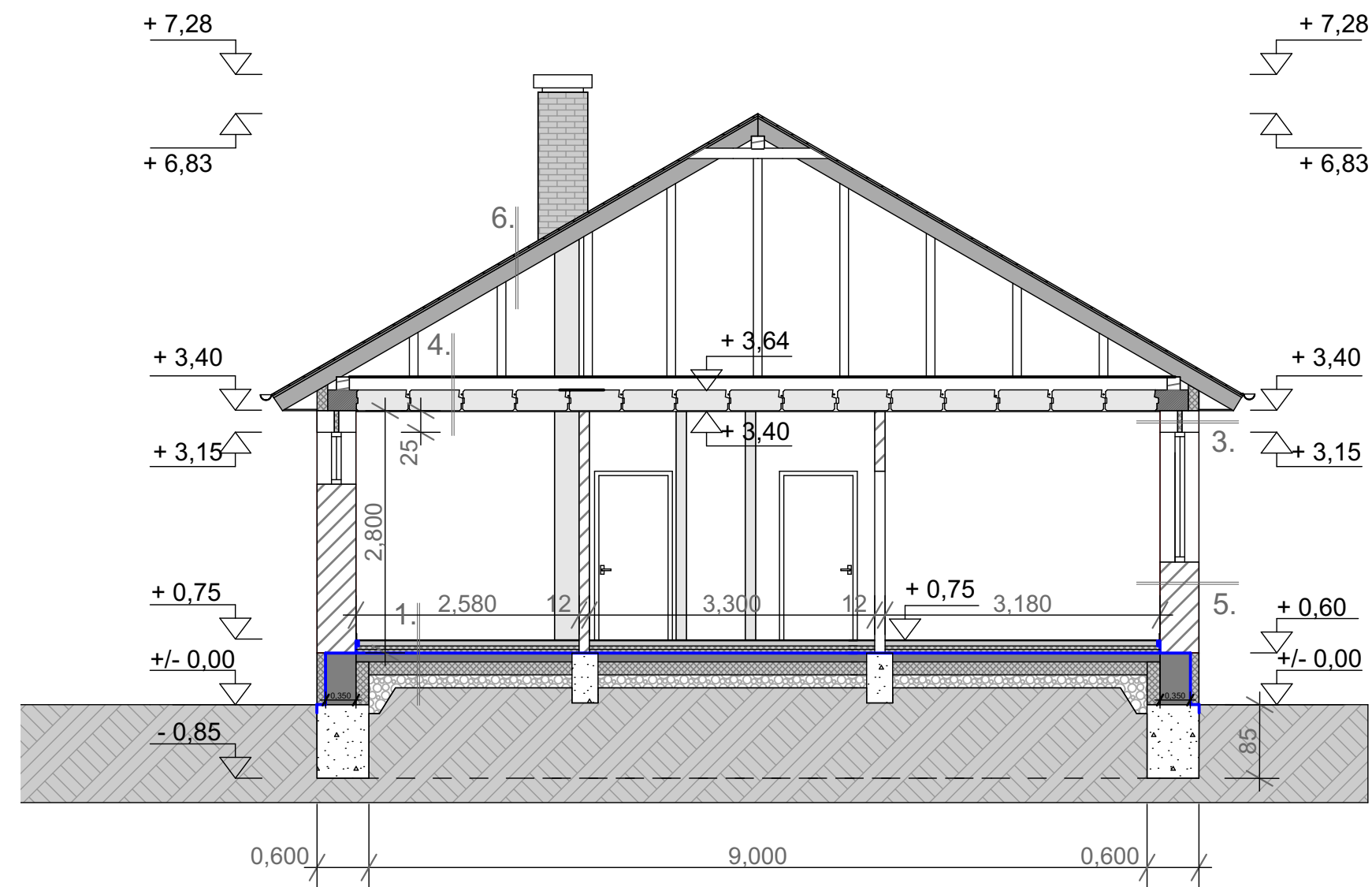


Mallorca

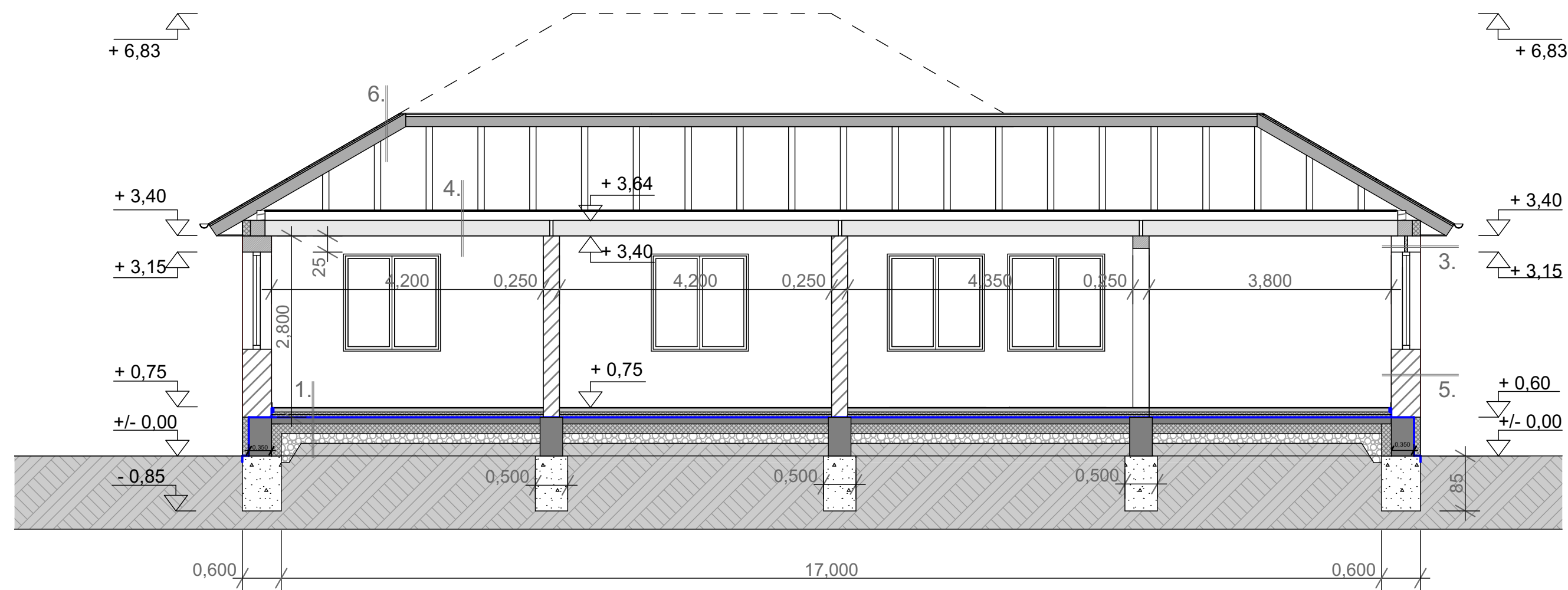


Mallorca

A - A metszet



B - B metszet



1.

1. padlóburkolat 1 cm
2. aljzatkiegyenlítés 1 rtg.
3. aljzatbeton 6 cm
4. elválasztó tech.szig.1 rtg.
5. lépésálló hőszigetelés 8 cm
6. elválasztó tech.szig.1 rtg.
7. vízszigetelés
8. kellősítés
9. vasalt aljzat 10 cm
10. elválasztó réteg
11. hőszigetelés
12. kavics feltöltés 15 cm

2.

1. kültéri padlóburkolat 2 cm
2. aljzatbeton 6 cm
3. vasalt aljzat 15 cm
4. kavics feltöltés 15 cm
5. talajfeltöltés 15 cm

3.

1. nemesvakolat
2. Ytong TST áthidaló 20/25
3. hőszigetelés 5 cm
4. Ytong TST áthidaló 20/25
5. beltéri vékony vakolat
6. glett
7. beltéri falfesték

4.

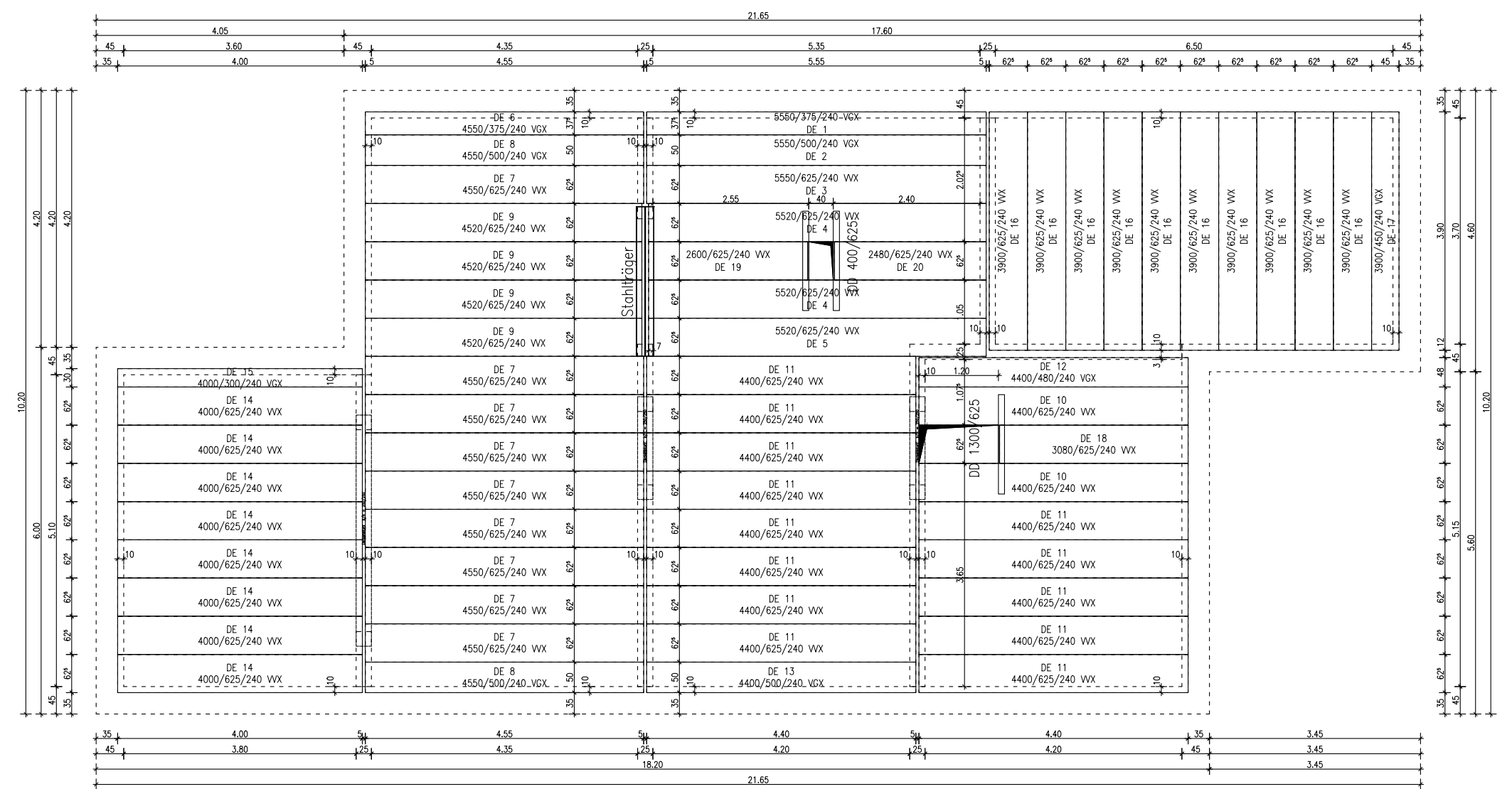
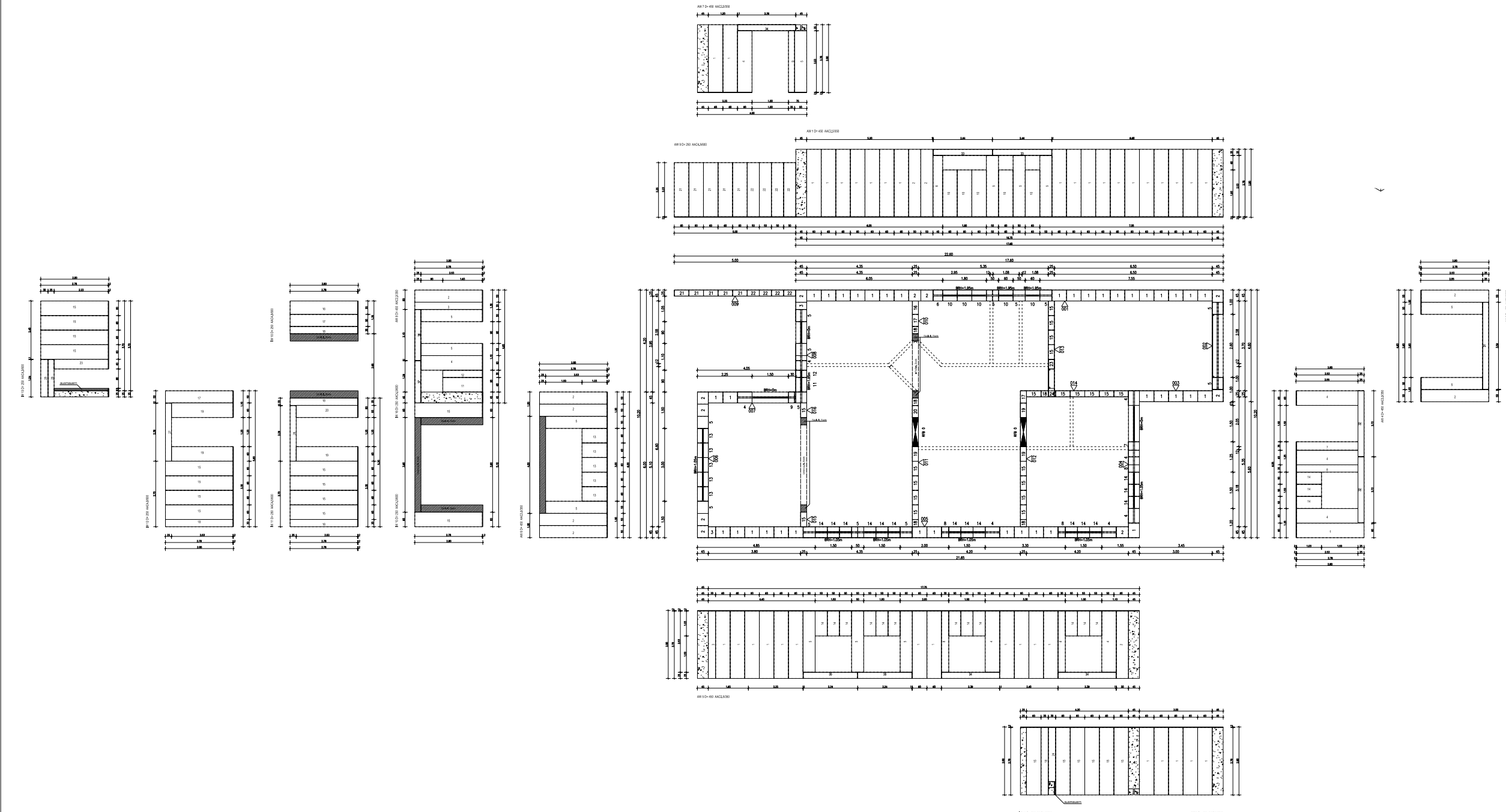
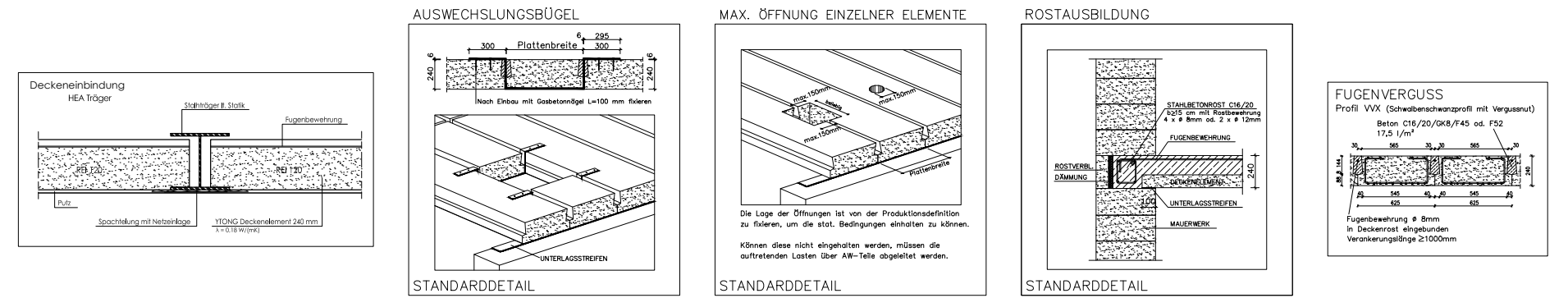
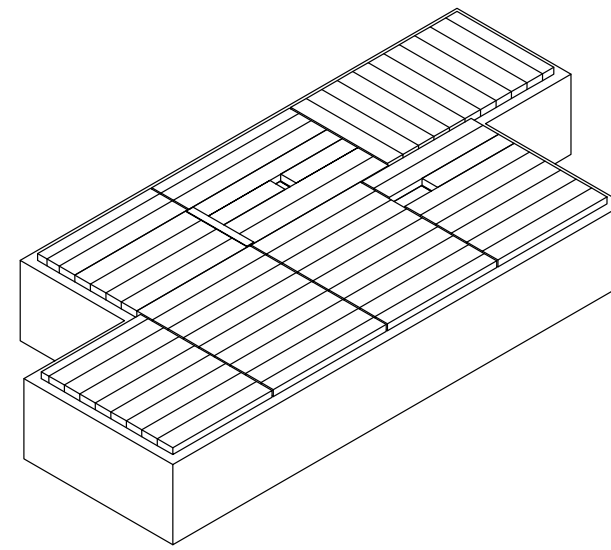
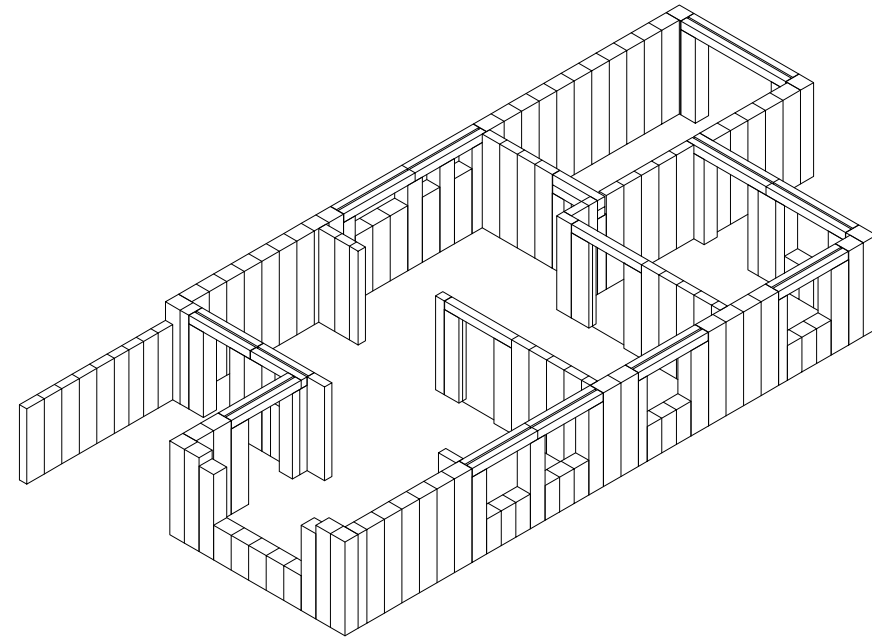
1. Ytong DE földémpalló 24 cm
2. beltéri vékony vakolat
3. glett
4. beltéri festék

5.

1. nemesvakolat
2. Ytong SWE falpalló 45 cm
3. beltéri vékony vakolat
4. glett
5. beltéri falfesték

6.

1. kerámia tetőcserep
2. tetőléc
3. szarufa 10/15



Áthidaló kiosztási terv

Födémterv