

YTONG KÉSZ HÁZ PROGRAM

Lanzarote Ytong SWE Típusterv

Xella



YTONG

Lanzarotte



Földszintes családi ház

Alapterület: 187,60 m²

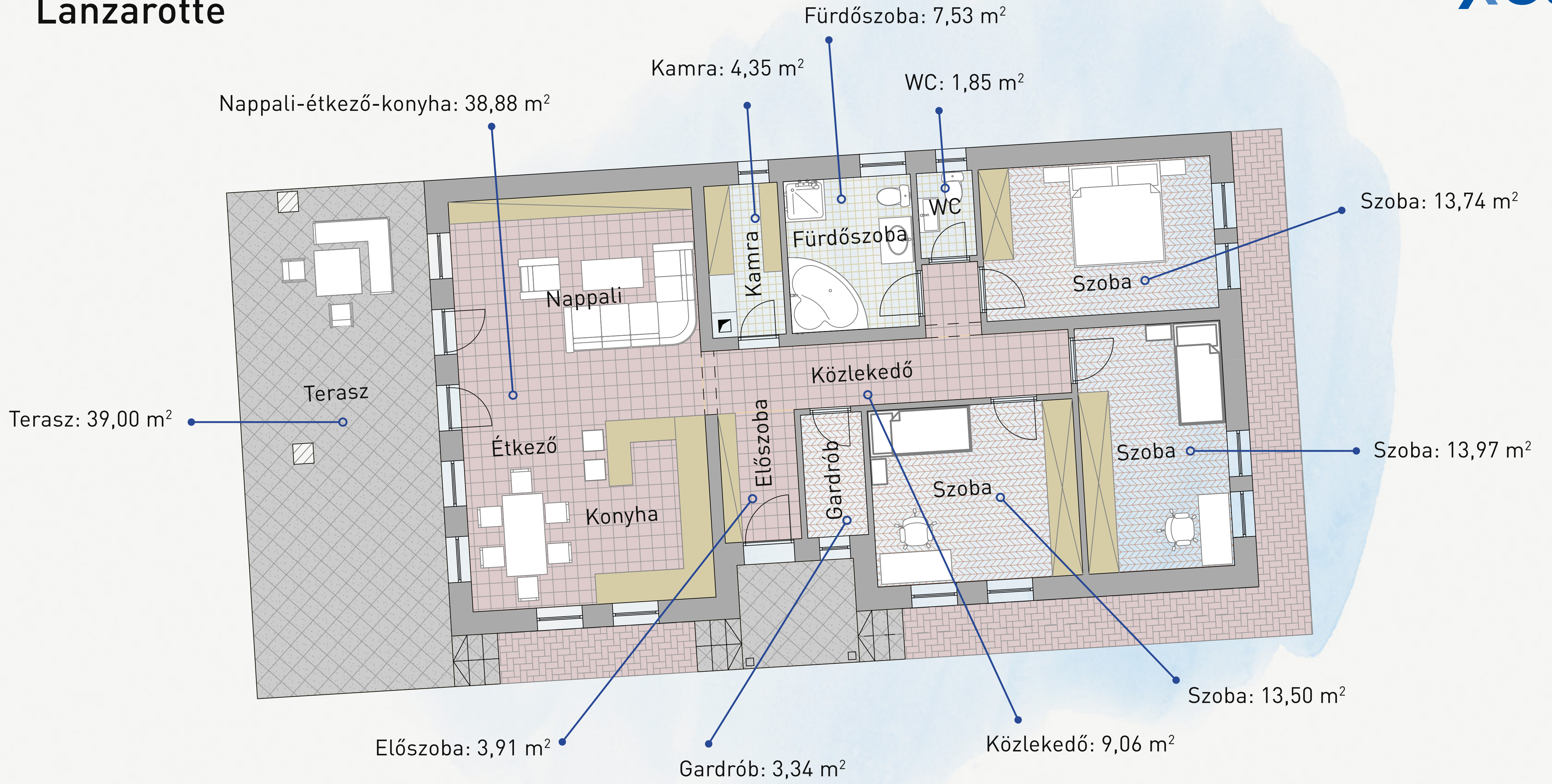
Lakóterület: 118,50 m²

U=0,19 W/m²K

Falszerkezet: Ytong SWE

Födém szerkezet: Ytong DE

Lanzarote



Lanzarote



INTERIOR DESIGN

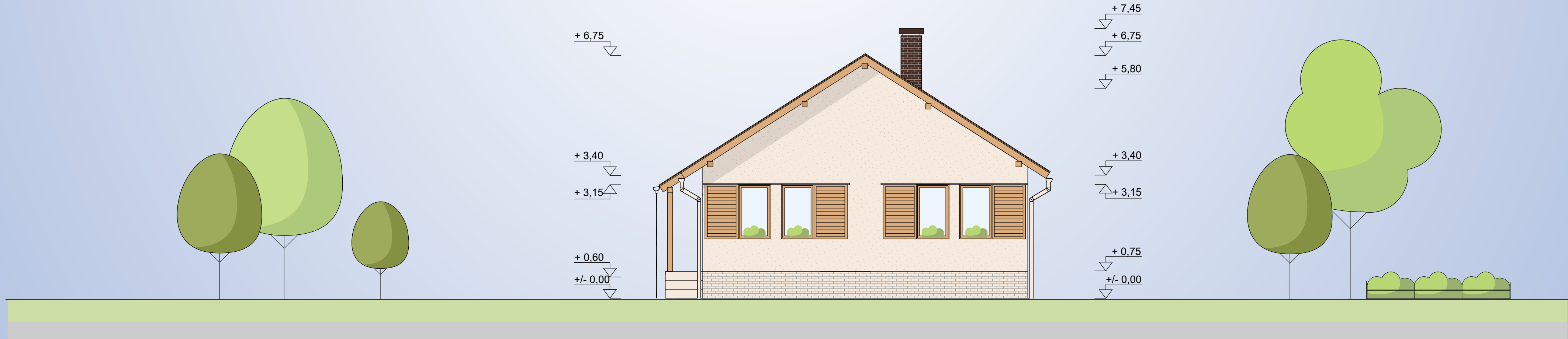
Lanzarote

Xella

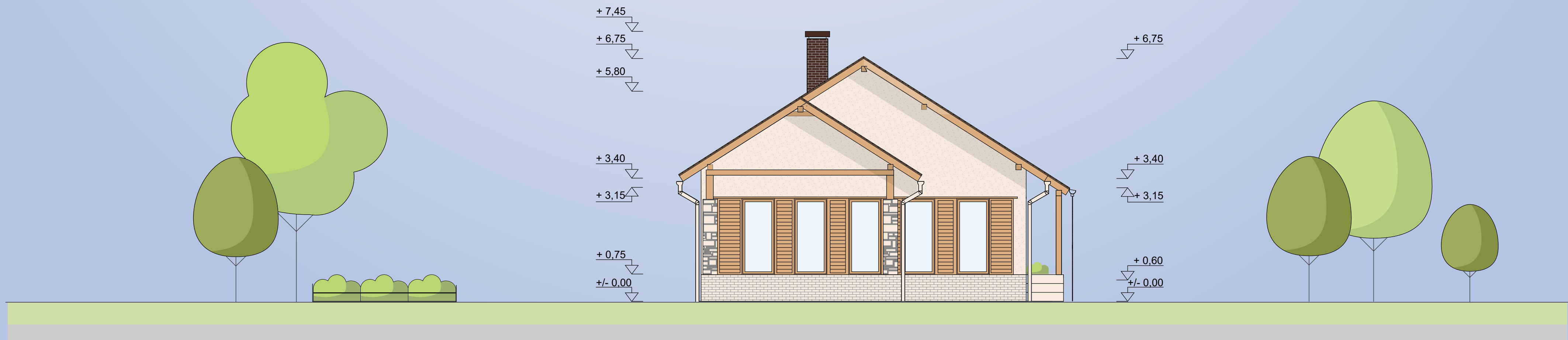


Lanzarote

Dél-nyugati homlokzat ↗



Észak-keleti homlokzat ↖

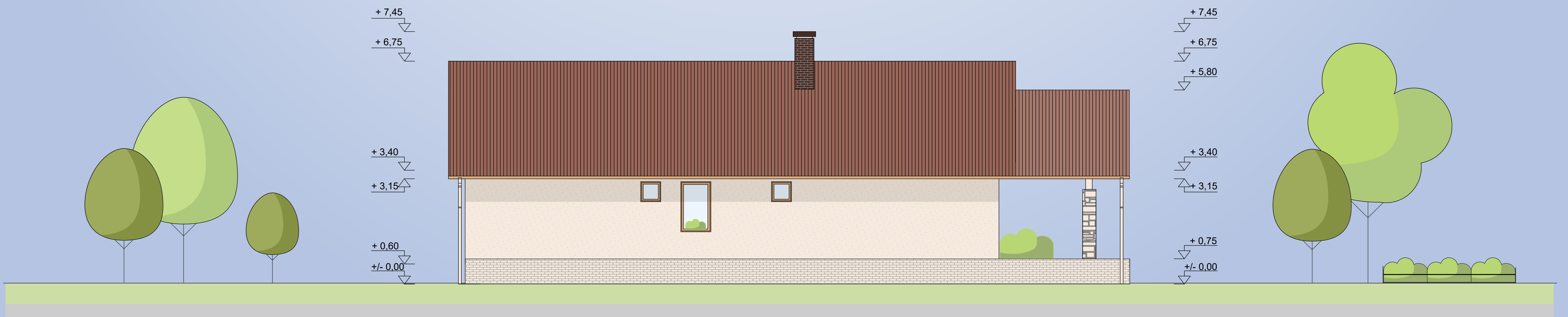


Lanzarote

Dél-keleti homlokzat



Észak-nyugati homlokzat

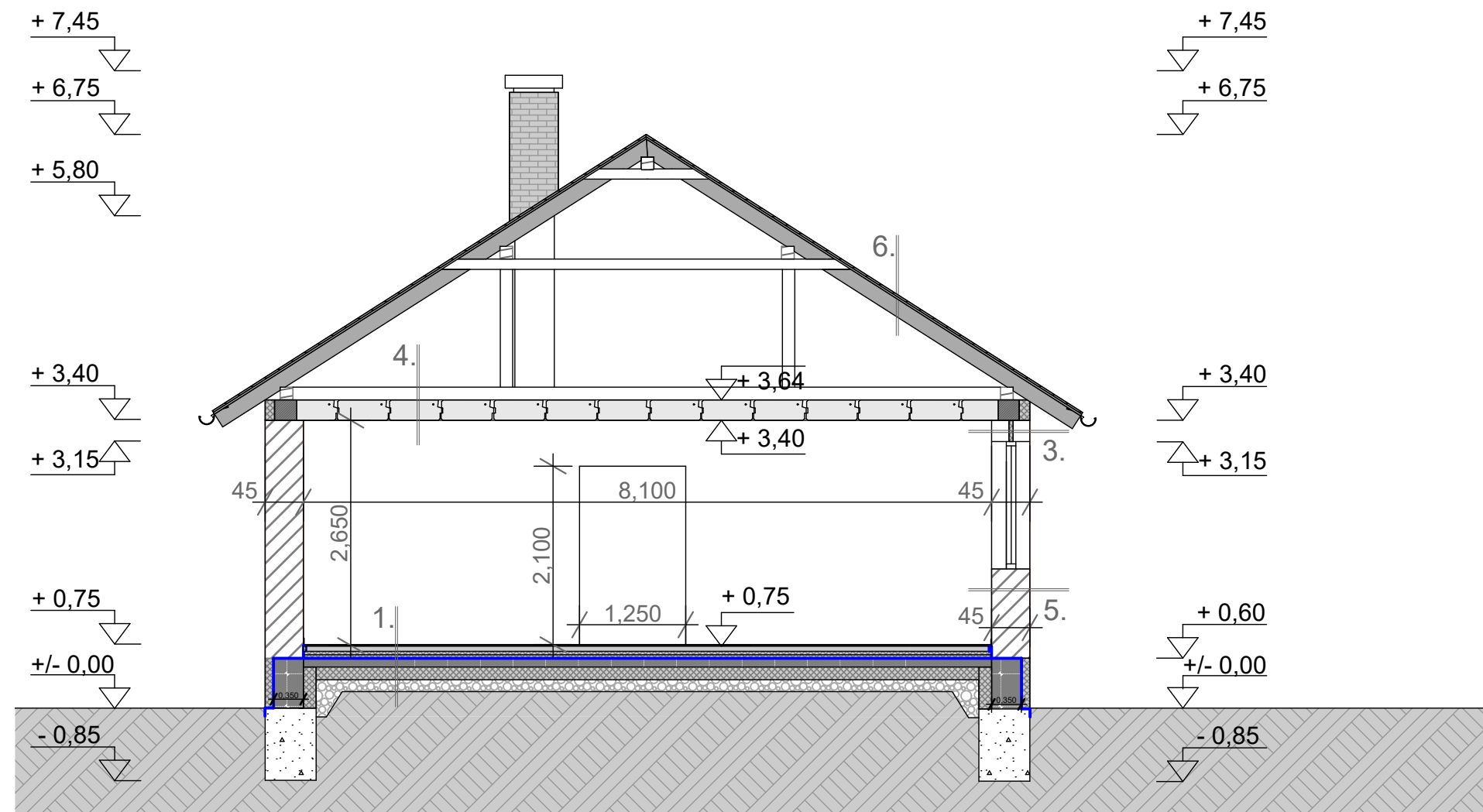


Lanzarote

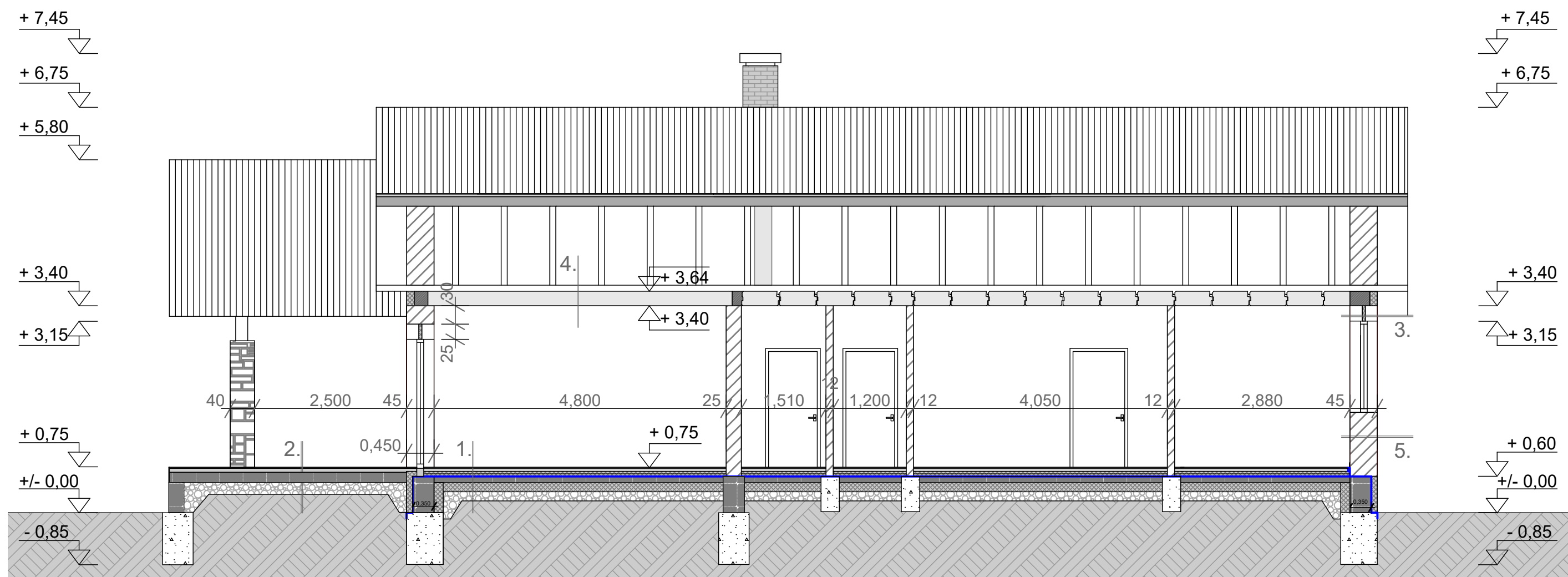


Lanzarote

A - A metszet



B - B metszet



1.

1. padlóburkolat 1 cm
2. aljzatkiegyenlítés 1 rtg.
3. aljzatbeton 6 cm
4. elválasztó tech.szig.1 rtg.
5. lépésálló hőszigetelés 8 cm
6. elválasztó tech.szig.1 rtg.
7. vízszigetelés
8. kellősítés
9. vasalt aljzat 10 cm
10. elválasztó réteg
11. hőszigetelés
12. kavics feltöltés 15 cm

4.

1. Ytong DE földémpalló 24 cm
2. beltéri vékony vakolat
3. glett
4. beltéri festék

5.

1. nemesvakolat
2. Ytong SWE falpalló 45 cm
3. beltéri vékony vakolat
4. glett
5. beltéri falfesték

2.

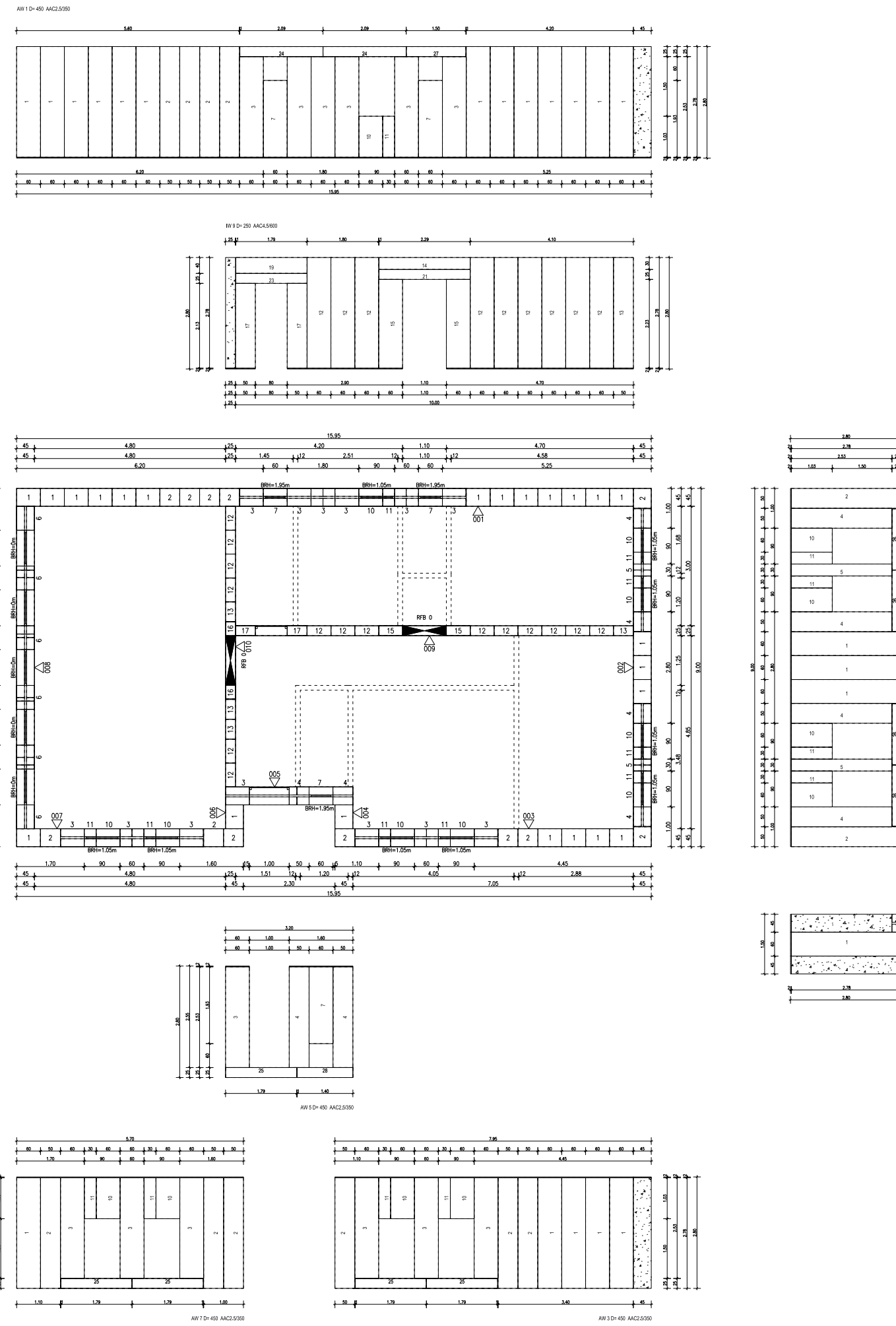
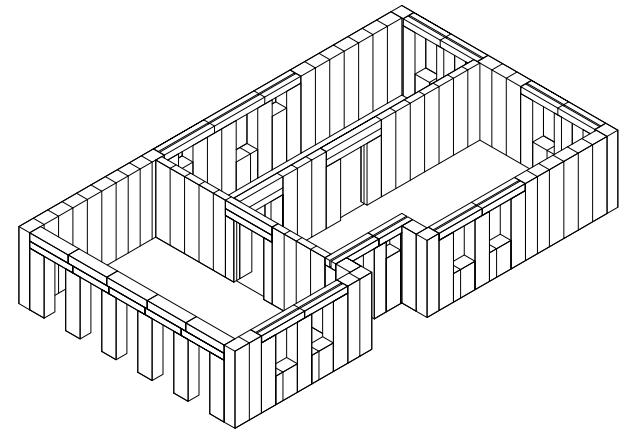
1. kültéri padlóburkolat 2 cm
2. aljzatbeton 6 cm
3. vasalt aljzat 15 cm
4. kavics feltöltés 15 cm
5. talajfeltöltés 15 cm

6.

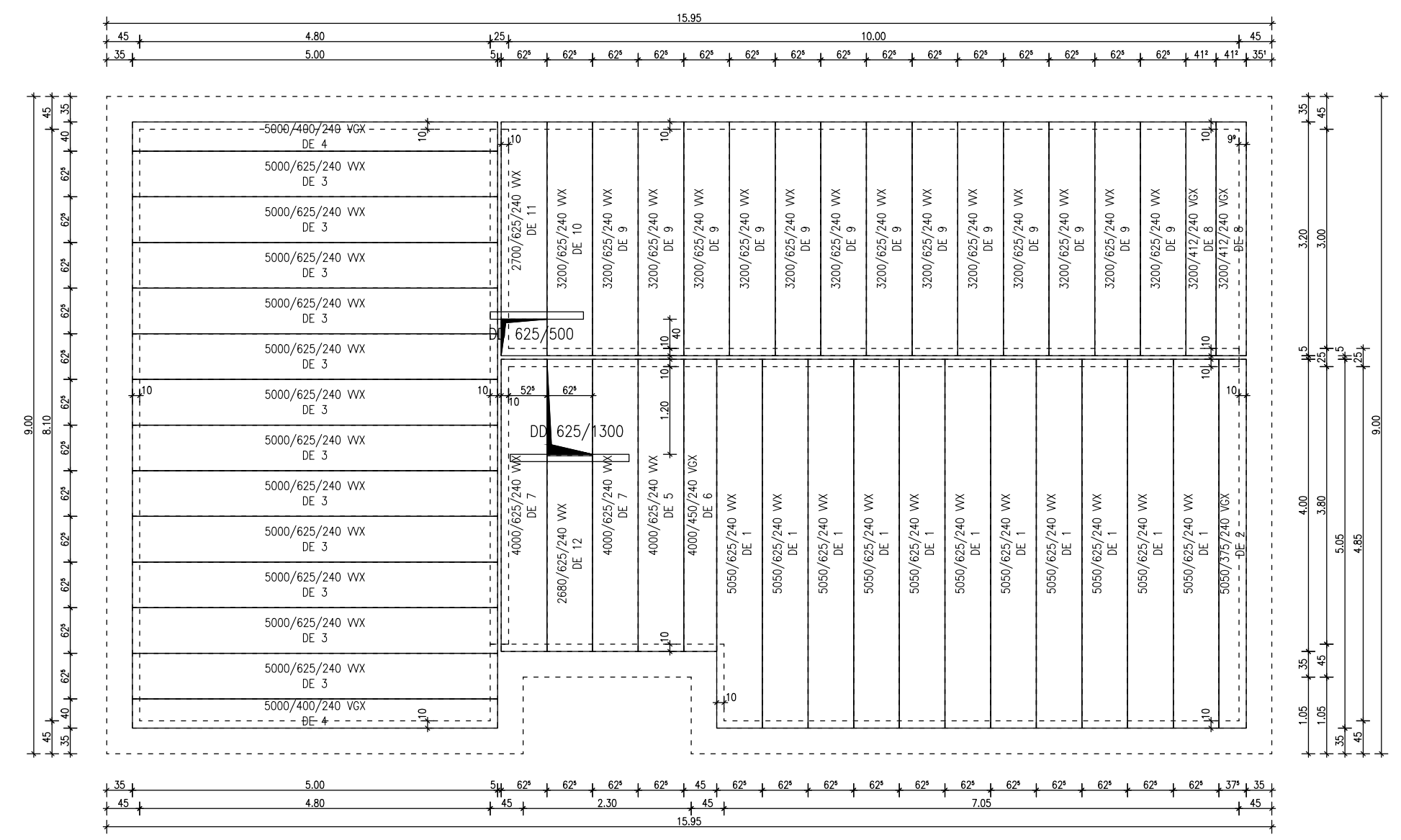
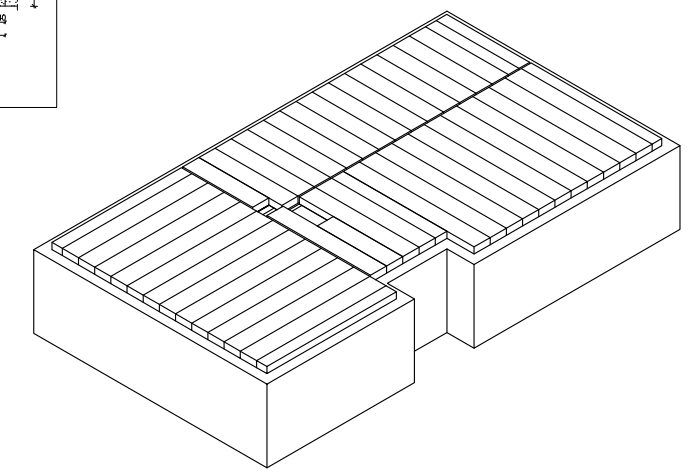
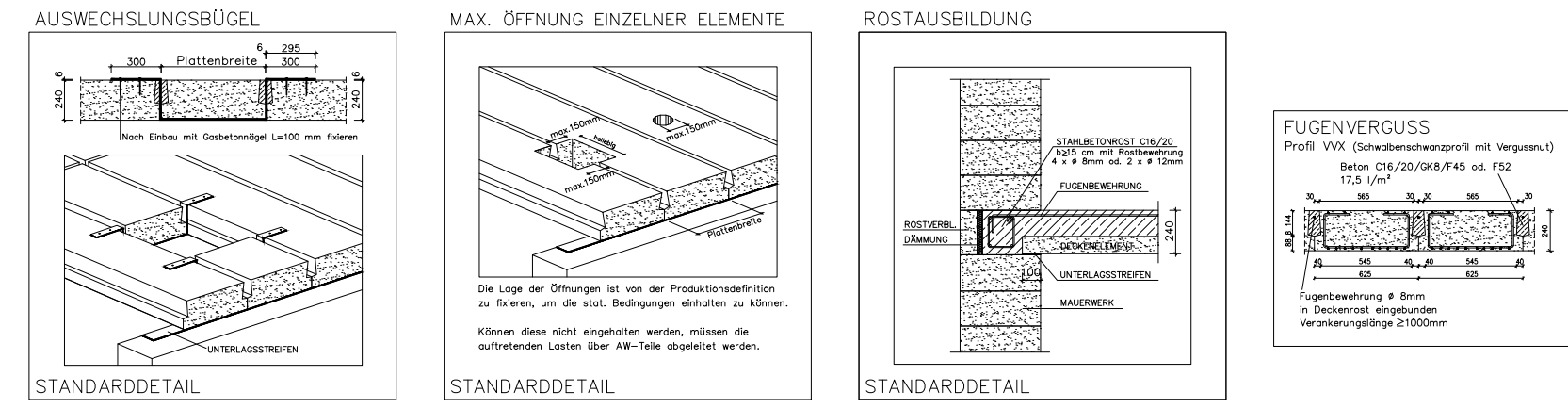
1. kerámia tetőcserép
2. tetőléc
3. szarufa 10/15

3.

1. nemesvakolat
2. Ytong TST áthidaló 20/25
3. hőszigetelés 5 cm
4. Ytong TST áthidaló 20/25
5. beltéri vékony vakolat
6. glett
7. beltéri falfesték



Áthidaló kiosztási terv



Födémterv