

YTONG KÉSZ HÁZ PROGRAM

Naxos Ytong Lambda Típusterv

Xella



YTONG

Naxos



Földszintes családi ház

Alapterület: 178,30 m²

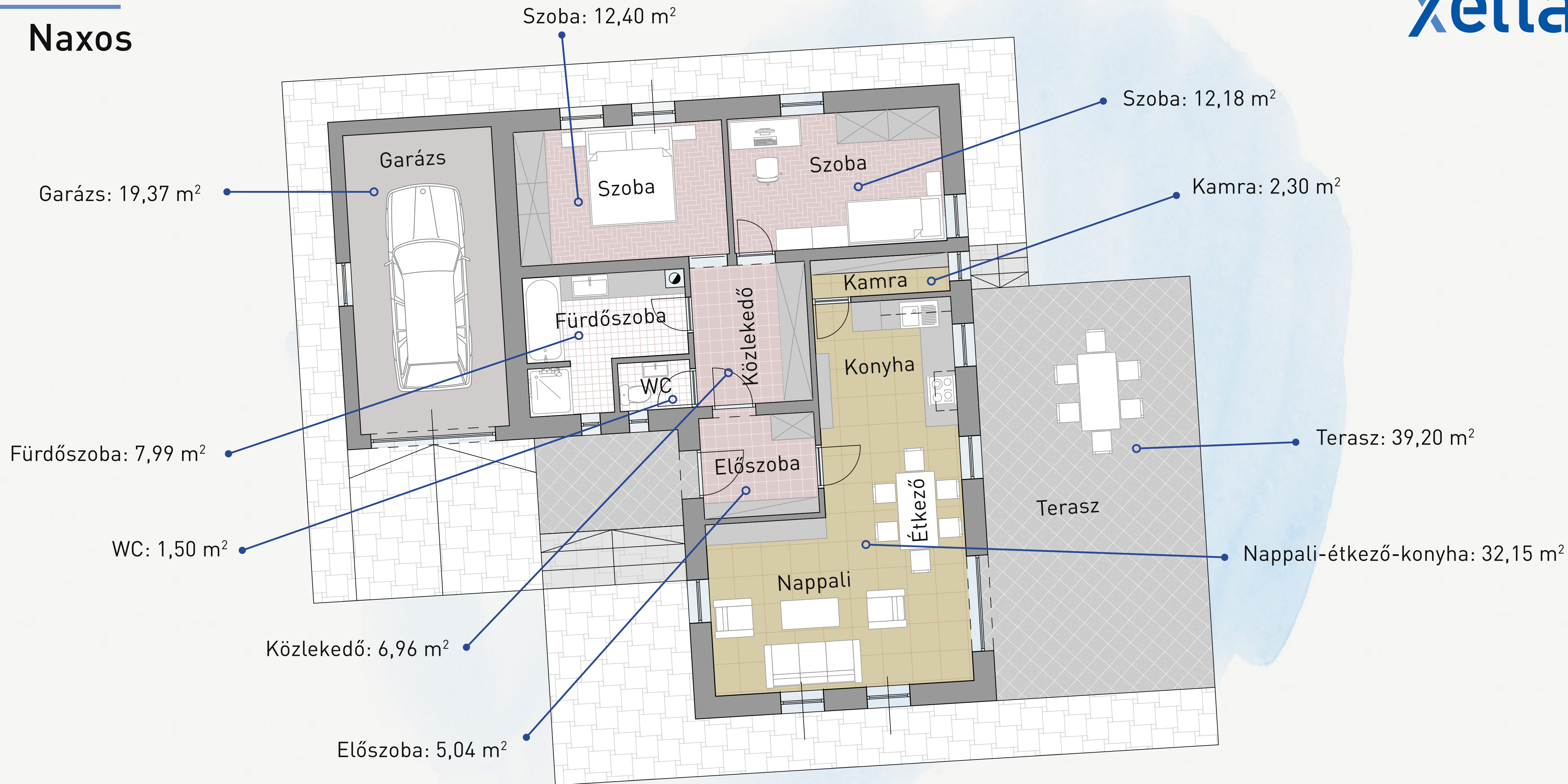
Lakóterület: 107,80 m²

U=0,19 W/m²K

Falszerkezet: Ytong Lambda 45

Födém szerkezet: Ytong DE

Naxos



BERENDEZÉSI ALAPRAJZ

Naxos

Xella

Szoba: 12,40 m²

Szoba: 12,18 m²

Garázs: 19,37 m²

Kamra: 2,30 m²

Fürdőszoba: 7,99 m²

WC: 1,50 m²

Közlekedő: 6,96 m²

Előszoba: 5,04 m²

Nappali-étkező-konyha: 32,15 m²

Terasz: 39,20 m²



INTERIOR DESIGN

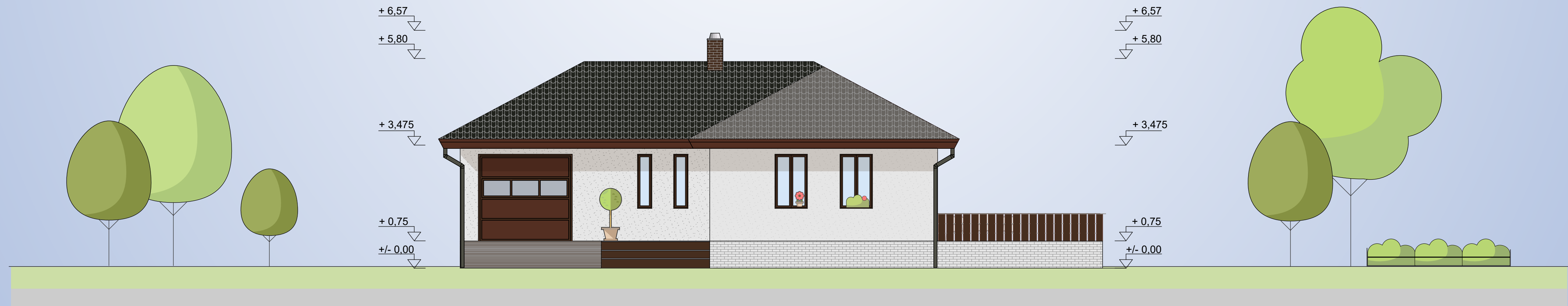
Naxos

Xella

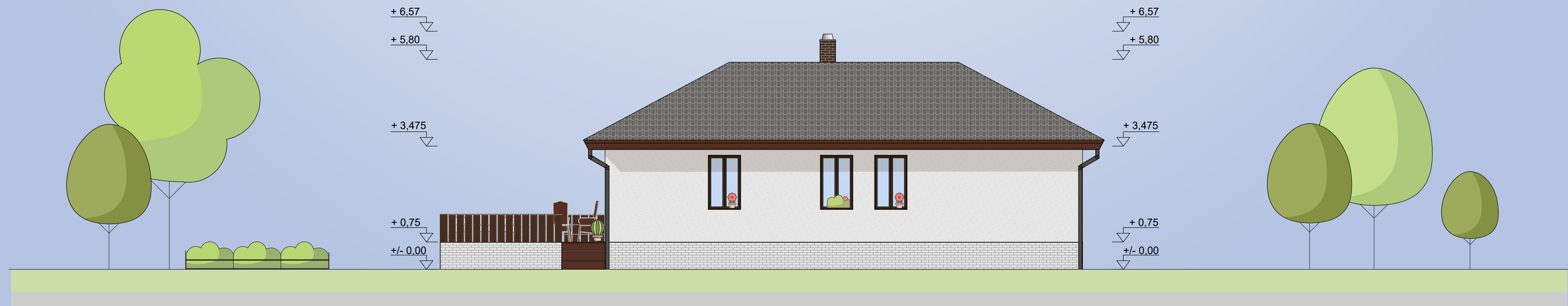


Naxos

Dél-nyugati homlokzat ↗



Észak-keleti homlokzat ↖

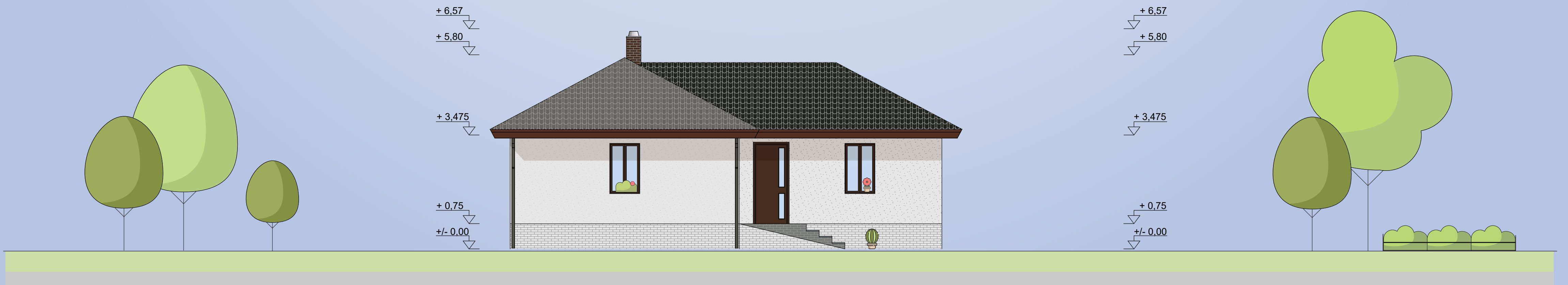


Naxos

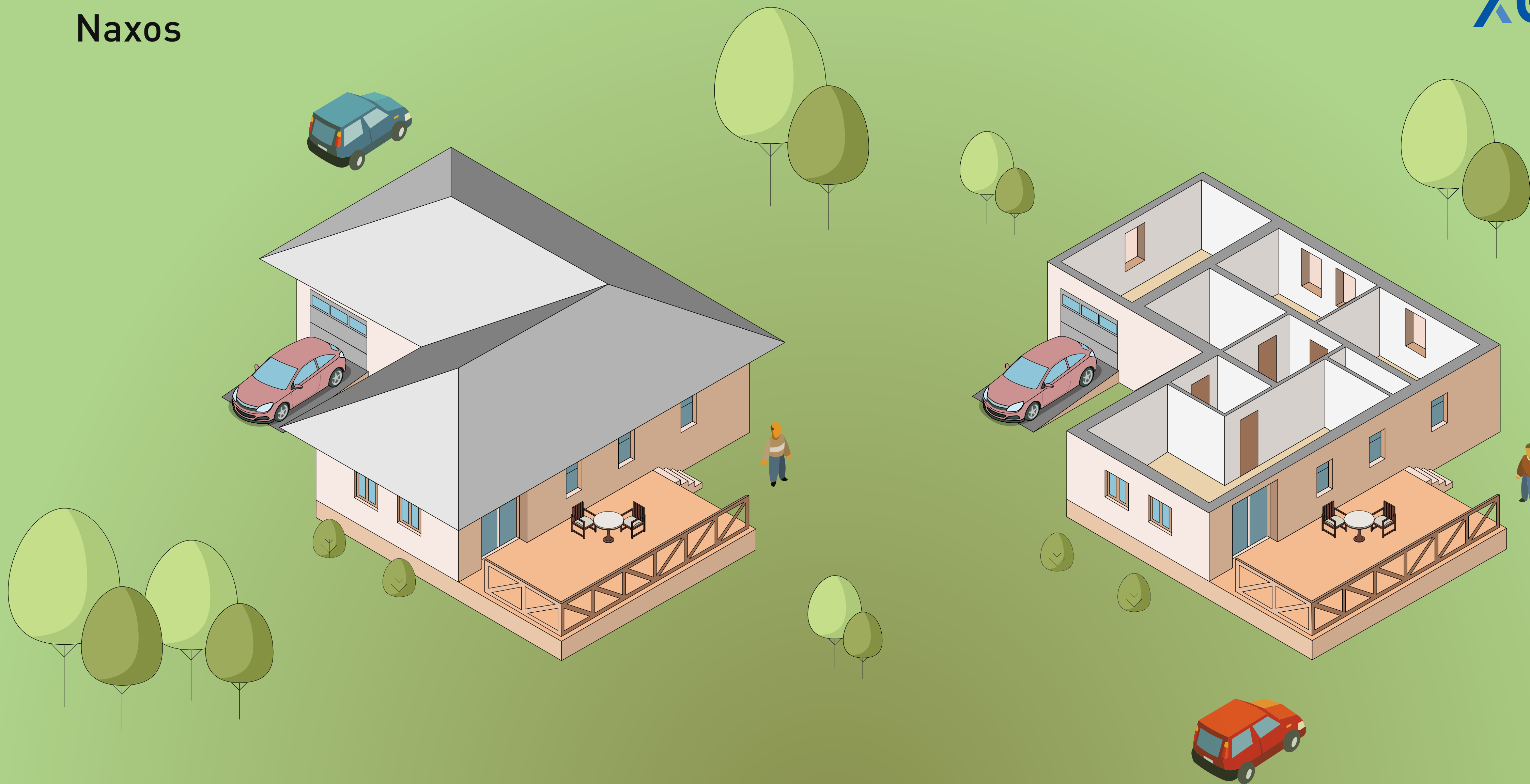
Dél-keleti homlokzat



Észak-nyugati homlokzat

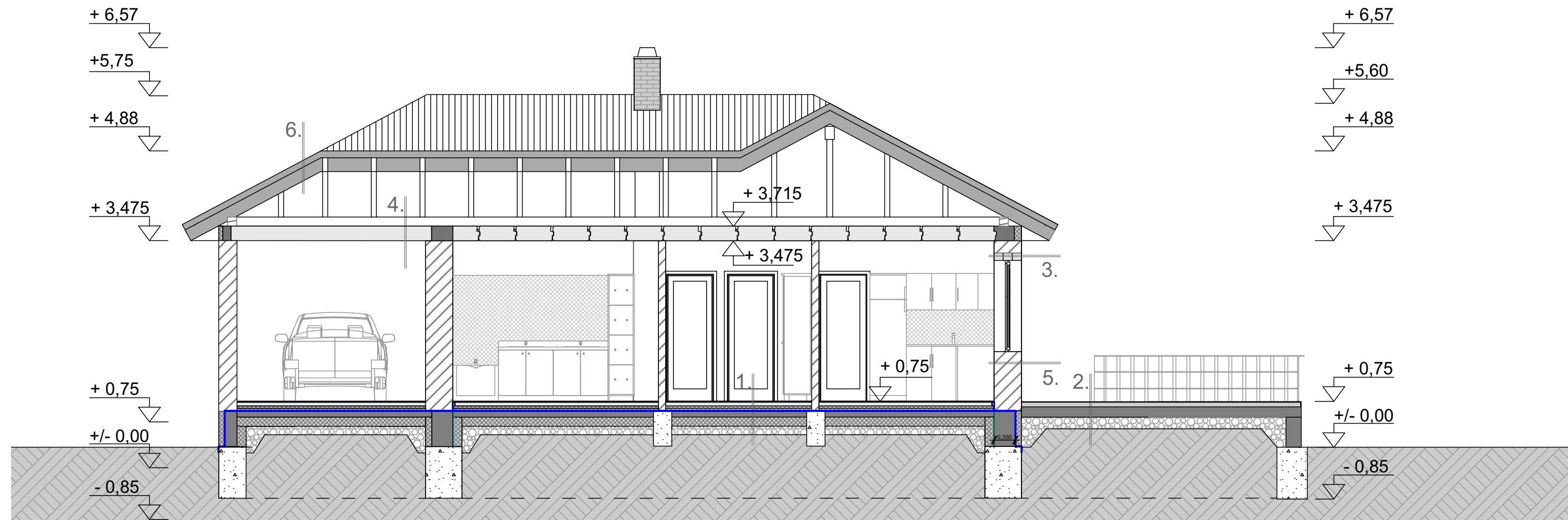


Naxos

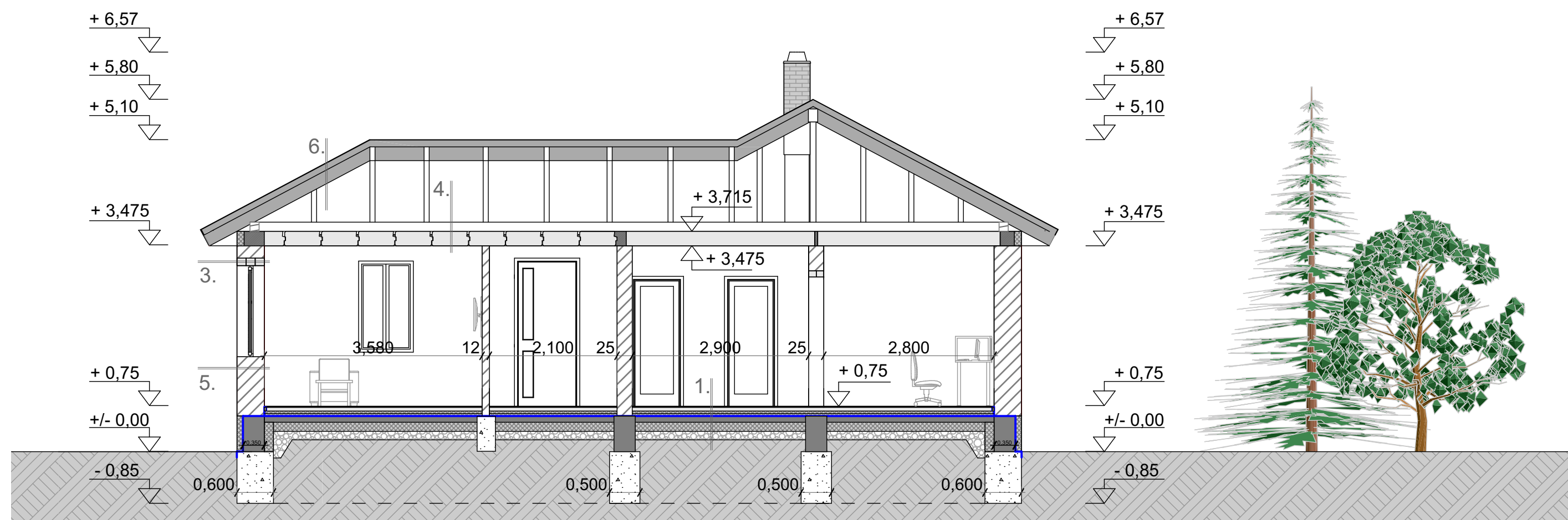


Naxos

A - A metszet



B - B metszet



1.

1. padlóburkolat 1 cm
2. aljzatkiegyenlítés 1 rtg.
3. aljzatbeton 6 cm
4. elválasztó tech.szig.1 rtg.
5. lépésálló hőszigetelés 8 cm
6. elválasztó tech.szig.1 rtg.

2.

1. kültéri padlóburkolat 2 cm
2. aljzatbeton 6 cm
3. vasalt aljzat 15 cm
4. kavics feltöltés 15 cm
5. talajfeltöltés 15 cm

3.

1. nemesvakolat
2. Ytong PSF/150 áthidaló
3. beltéri vékony vakolat
4. glett
5. beltéri falfesték

4.

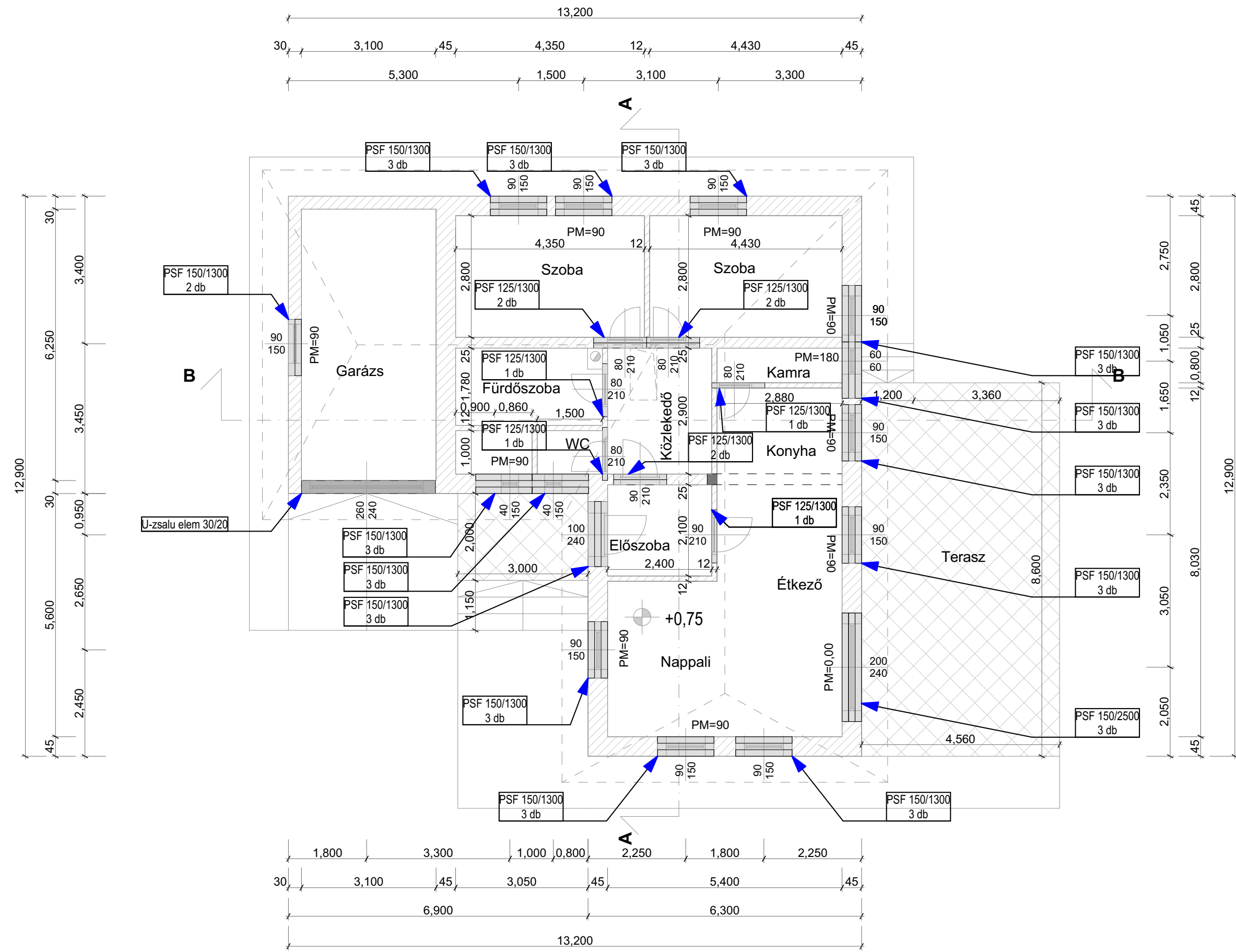
1. Ytong DE földémpalló 24 cm
2. beltéri vékony vakolat
3. glett
4. beltéri festék

5.

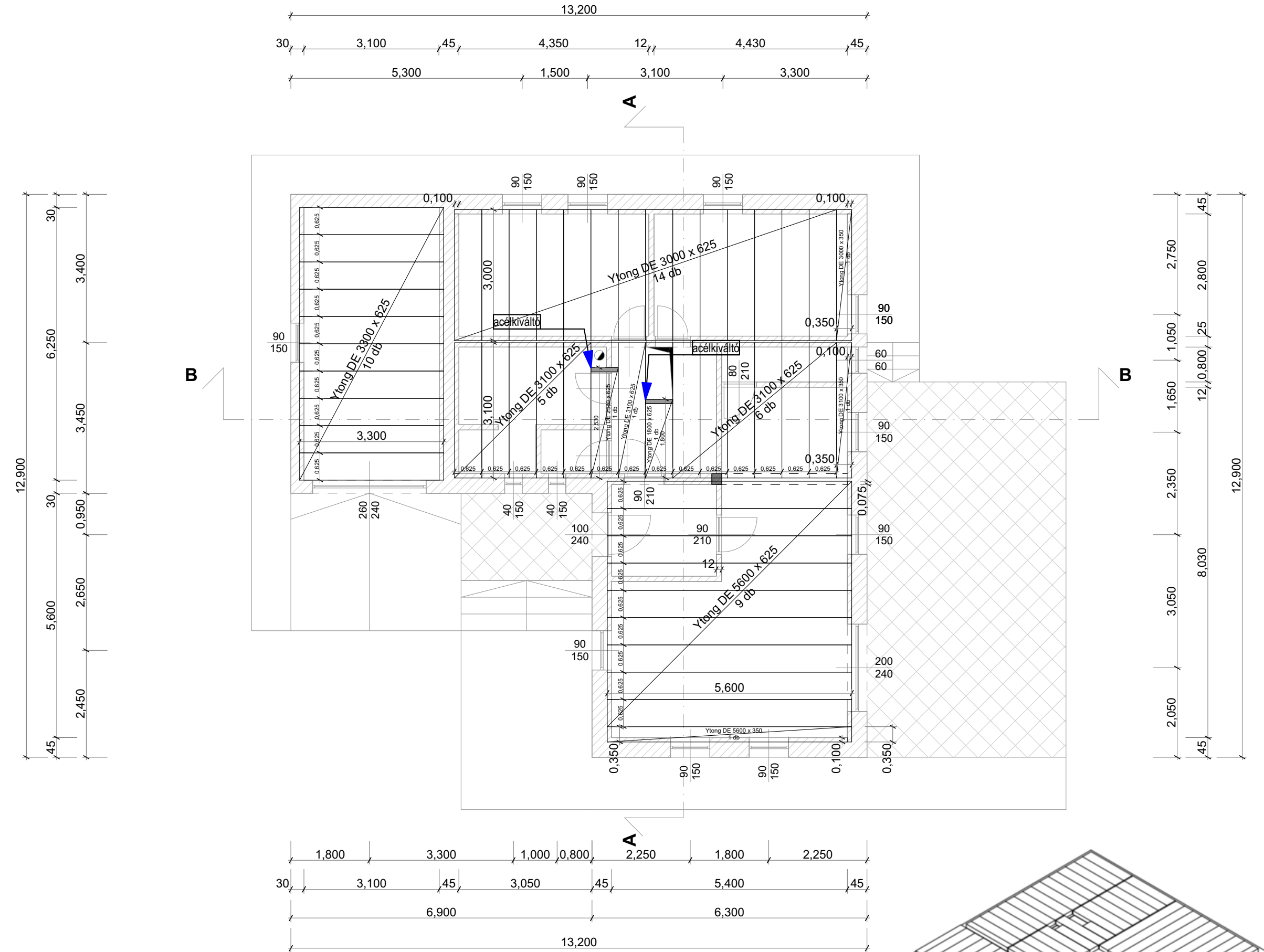
1. nemesvakolat
2. Ytong Lambda 45 cm
3. beltéri vékony vakolat
4. glett
5. beltéri falfesték

6.

1. kerámia tetőcserép
2. tetőléc
3. szarufa 10/15



Áthidaló kiosztási terv



Födémterv

