

YTONG KÉSZ HÁZ PROGRAM

Málta Ytong Lambda Típusterv

Xella



YTONG



# Málta



Földszintes családi ház

Alapterület: 144,19 m<sup>2</sup>

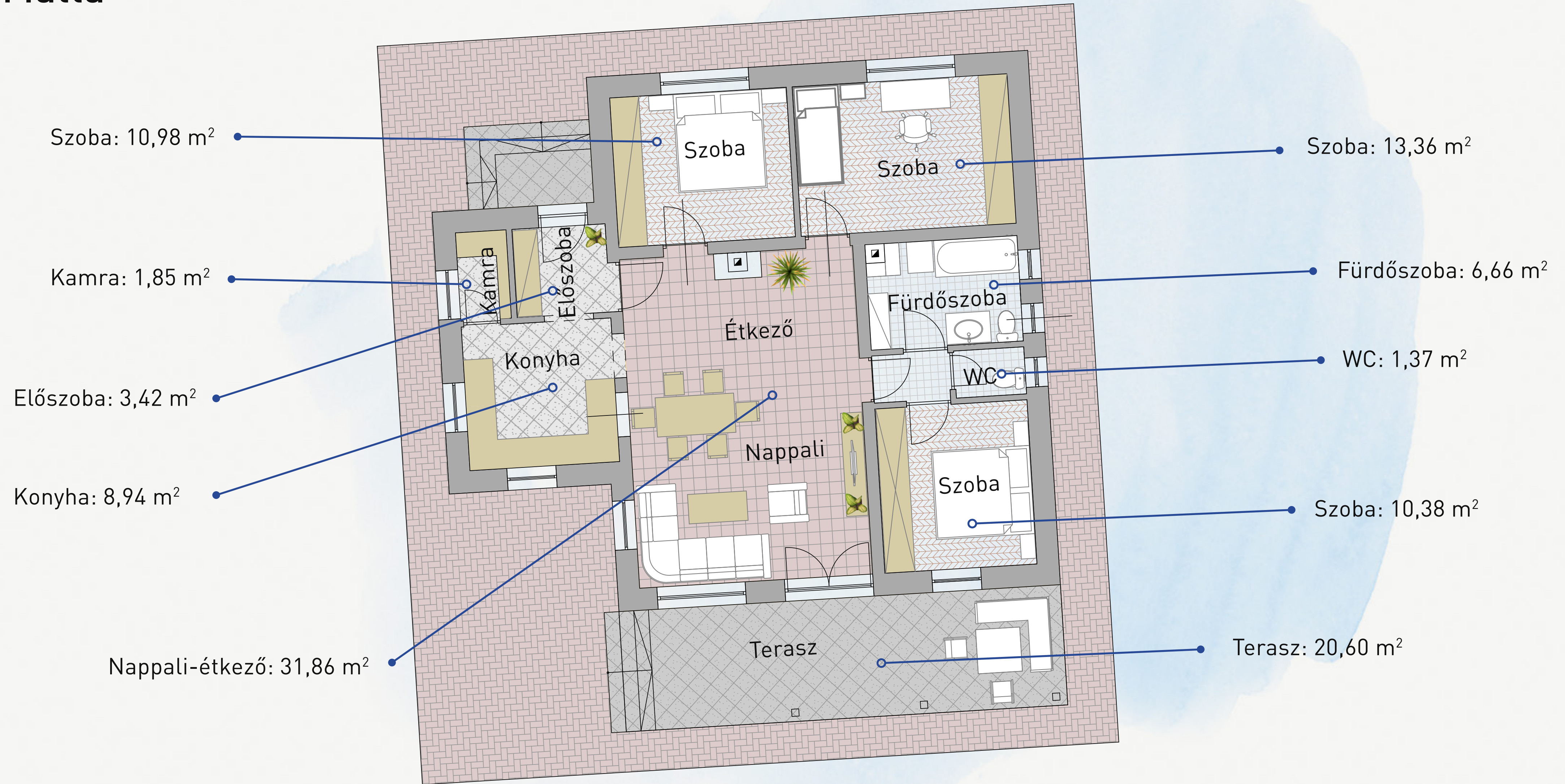
Lakóterület: 96,91 m<sup>2</sup>

U=0,19 W/m<sup>2</sup>K

Falszerkezet: Ytong Lambda 45

Födém szerkezet: Ytong DE







# Málta





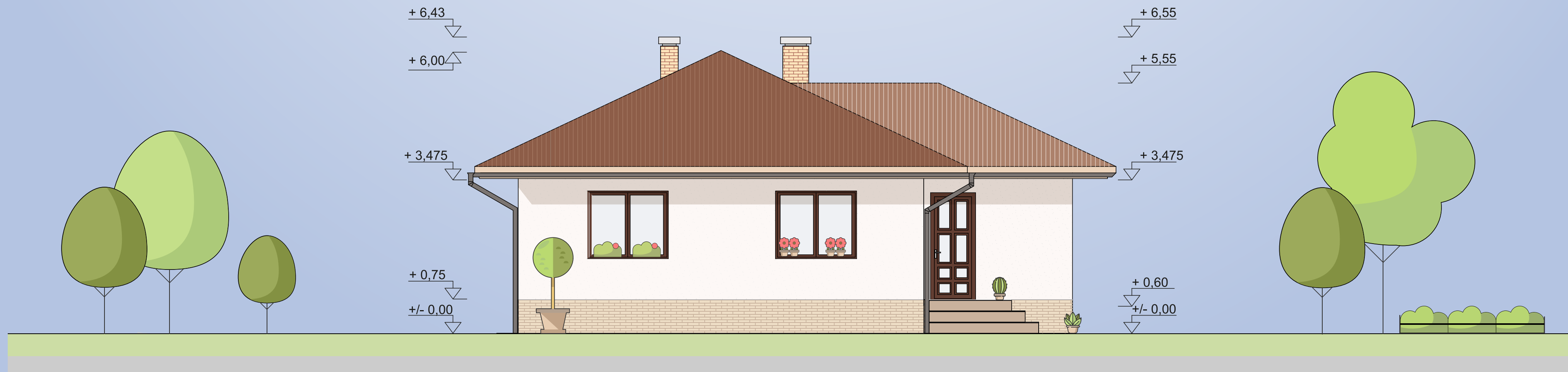
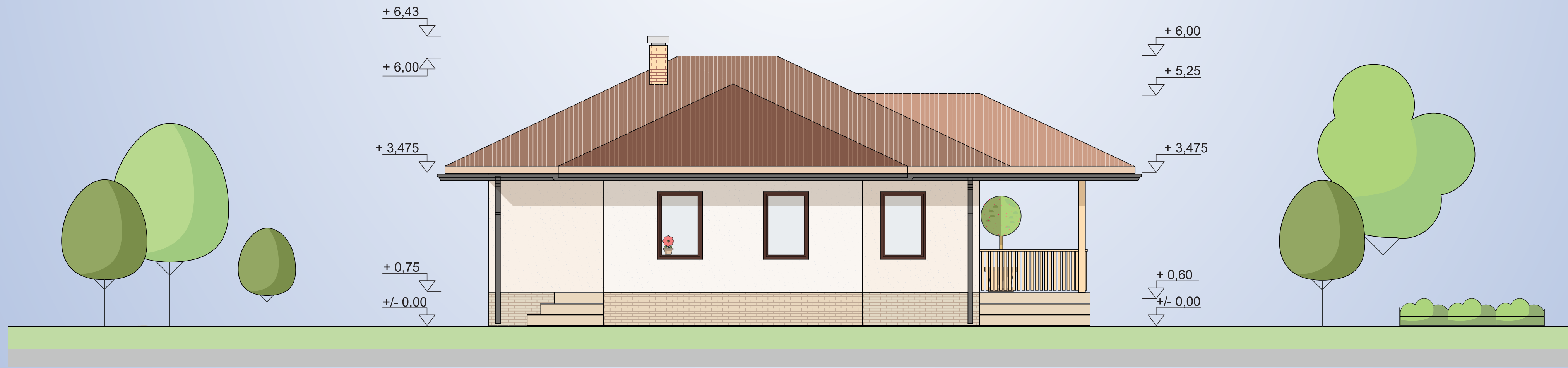
INTERIOR DESIGN

Málta

Xella

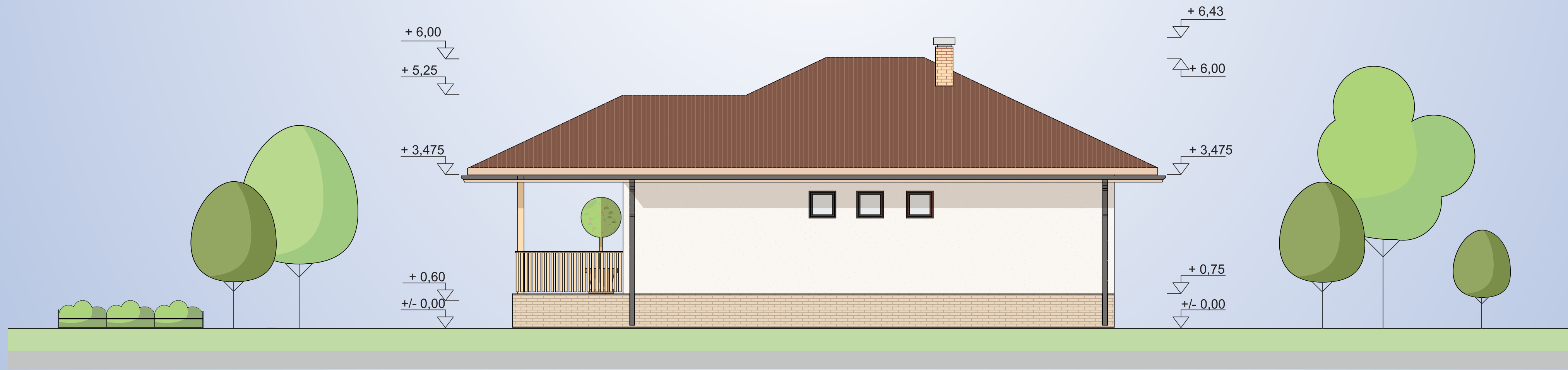




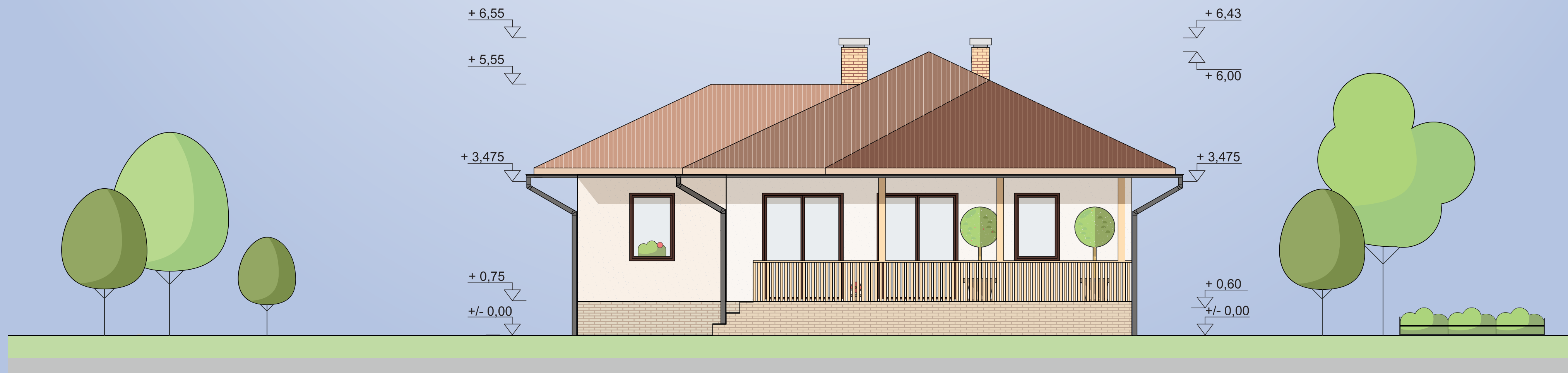


# Málta

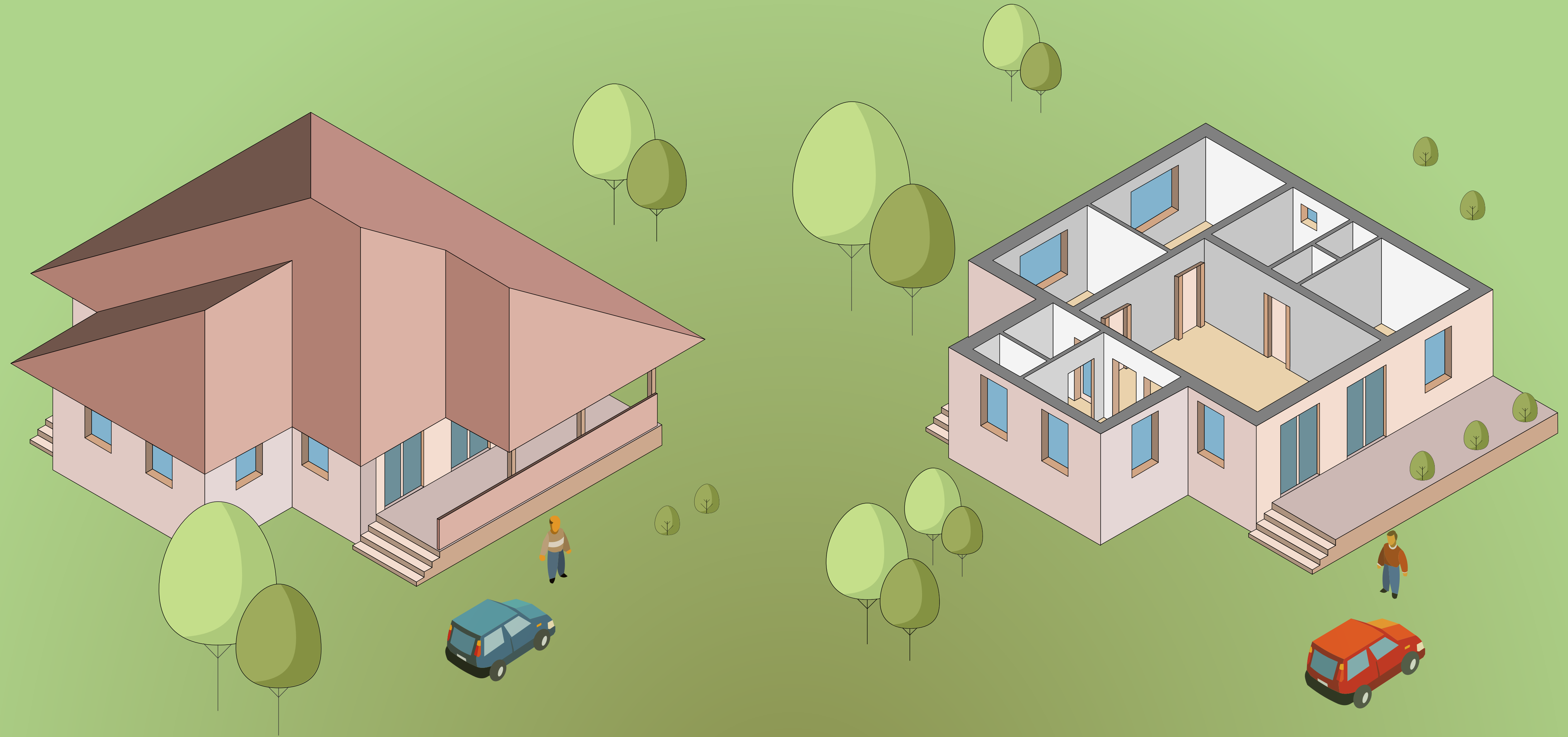
Dél-keleti homlokzat ↗



Észak-nyugati homlokzat ↖



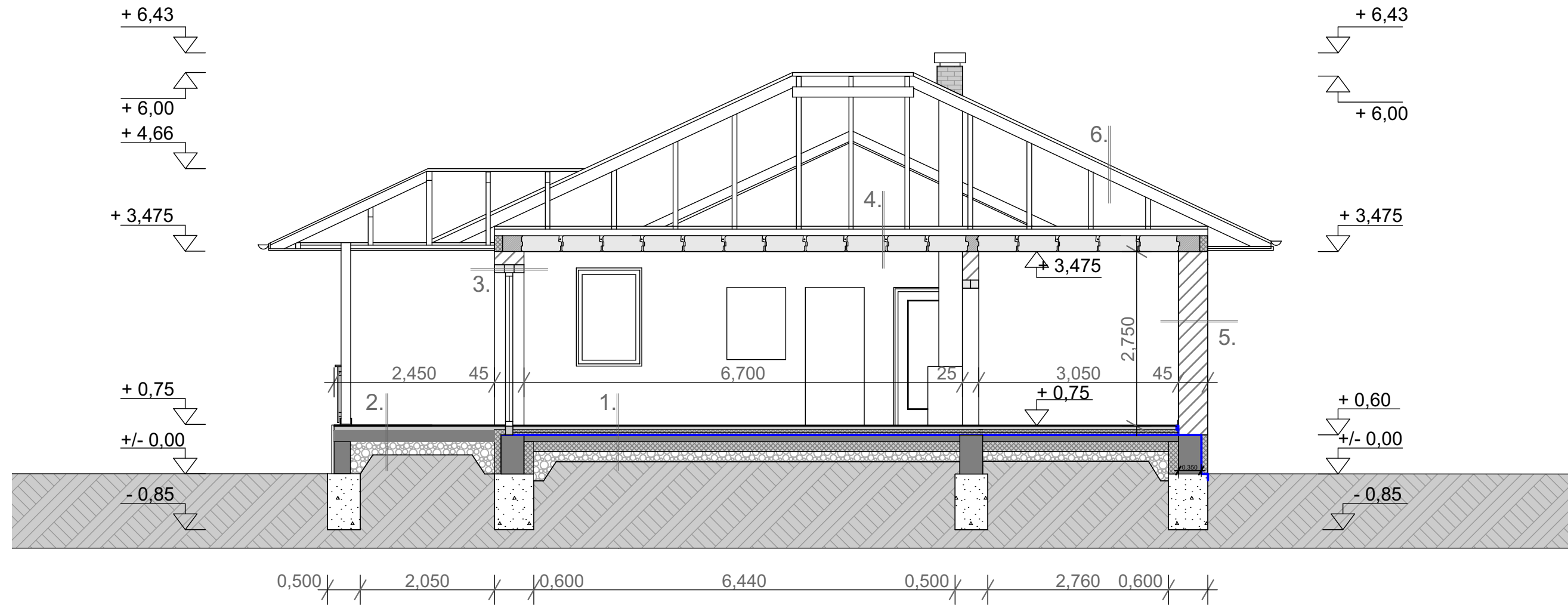
# Málta



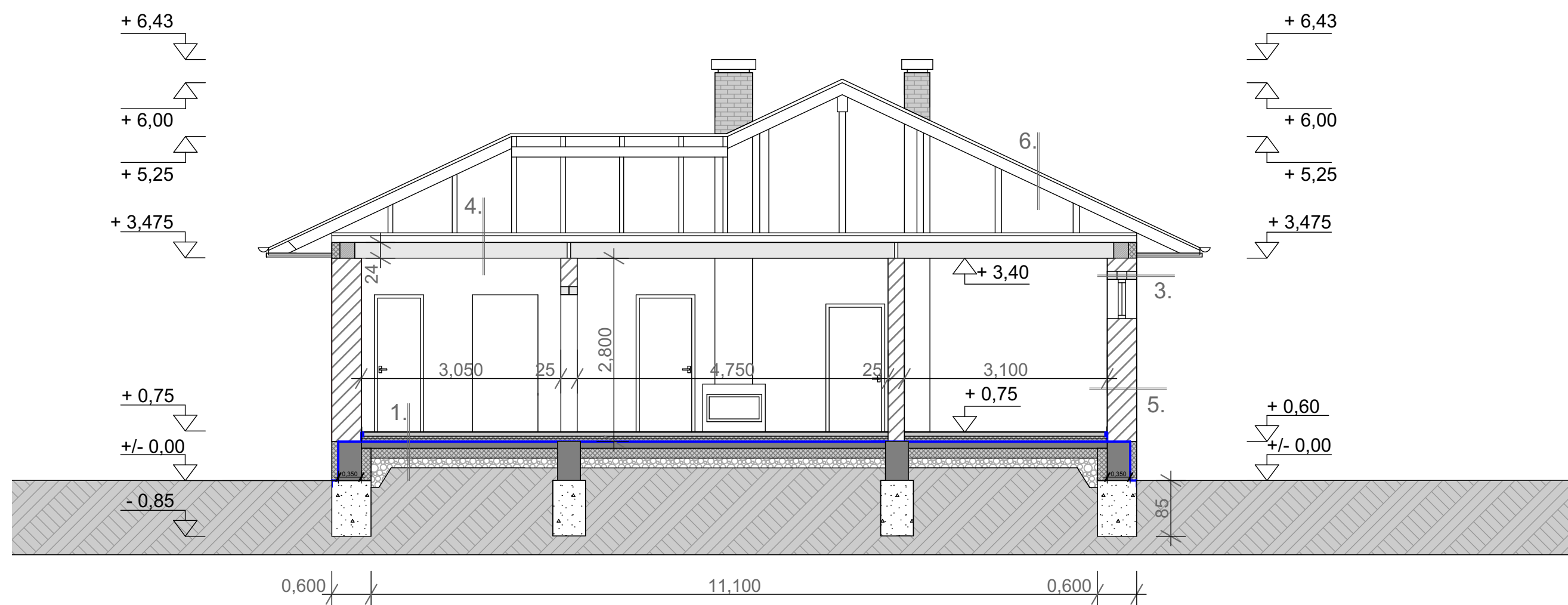


# Málta

A - A metszet



B - B metszet



**1.**

1. padlóburkolat 1 cm
2. aljzatkiegyenlítés 1 rtg.
3. aljzatbeton 6 cm
4. elválasztó tech.szig.1 rtg.
5. lépésálló hőszigetelés 8 cm
6. elválasztó tech.szig.1 rtg.
7. vízszigetelés
8. kellősítés
9. vasalt aljzat 10 cm
10. elválasztó réteg
11. hőszigetelés
12. kavics feltöltés 15 cm

**2.**

1. kültéri padlóburkolat 2 cm
2. aljzatbeton 6 cm
3. vasalt aljzat 15 cm
4. kavics feltöltés 15 cm
5. talajfeltöltés 15 cm

**3.**

1. nemesvakolat
2. Ytong PSF/150 áthidaló
3. beltéri vékony vakolat
4. glett
5. beltéri falfesték

**4.**

1. Ytong DE földémpalló 24 cm
2. beltéri vékony vakolat
3. glett
4. beltéri festék

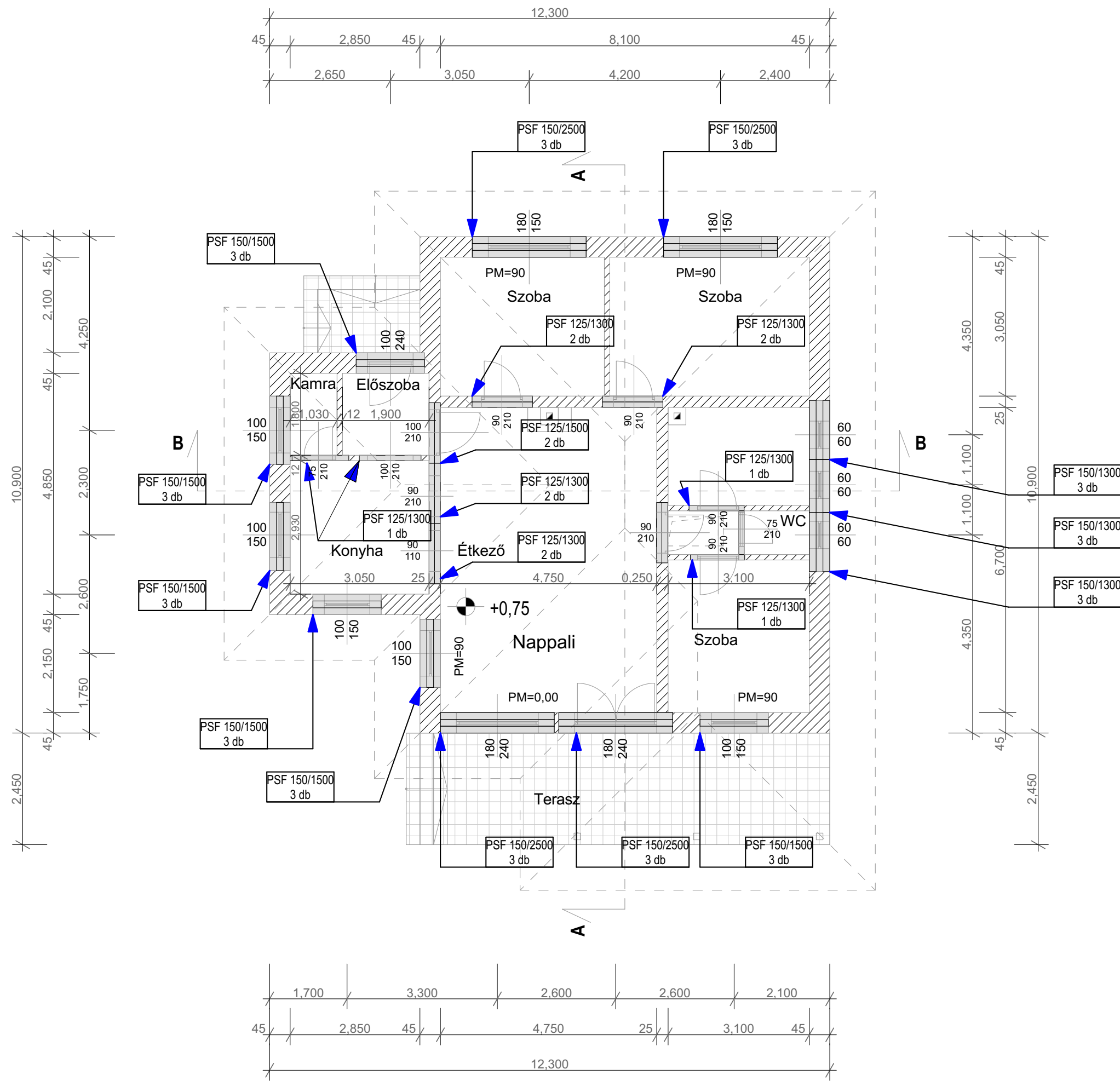
**5.**

1. nemesvakolat
2. Ytong Lambda 45 cm
3. beltéri vékony vakolat
4. glett
5. beltéri falfesték

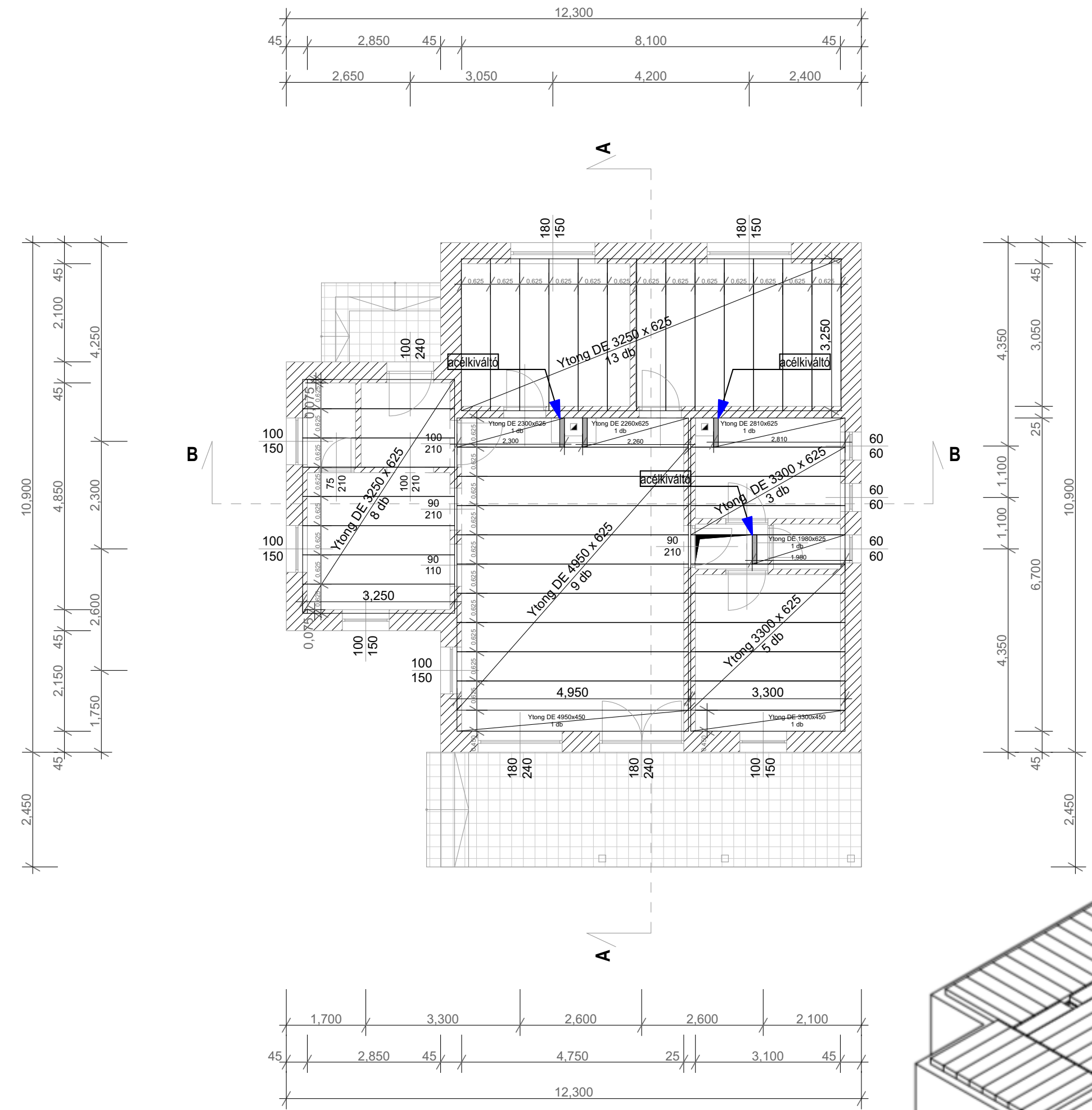
**6.**

1. kerámia tetőcserép
2. tetőléc
3. szarufa 10/15





Áthidaló kiosztási terv



Födémterv

